

# SuperReporter 2

廣告計費報表製作、效能分析的最佳幫手



數位看板進階管理軟體

SuperReporter 2為專門針對鎧應數位看板系統設計的報表軟體。管理者可藉由該軟體，輕鬆分析大規模數位看板專案的播放成效，即時產生廣告播送及系統狀態報表。

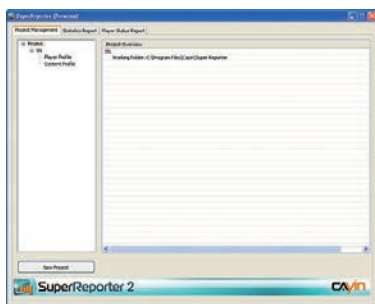


## SuperReporter 2適用對象

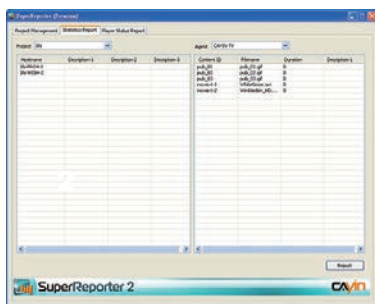
- 數位看板媒體經營者：這套軟體可以產生商業應用廣告播放計價報表
- 數位看板系統使用者：管理者可以輕鬆產生報表，做為定期效能檢視的工具

## 使用者界面介紹

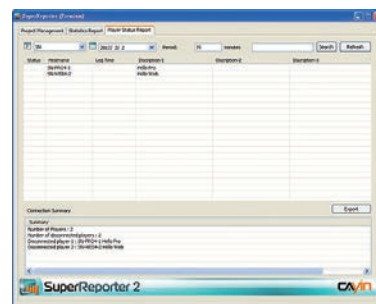
SuperReporter 2的使用者界面包含三個主要的操作區域：



專案管理：  
編輯播放器及播放內容概況



統計報告：  
預覽統計圖表，並產生完整的報表。



播放器狀態報告：  
監控播放器目前的日誌接收狀態及歷史記錄

## 專案管理

### 同時管理多個專案

管理人員可以同時管理數個不同的數位看板專案，並依個別專案產生報表。這個分類功能亦可用來依照地理位置、客戶別、播放內容別、商業型態等方式管理播放器。

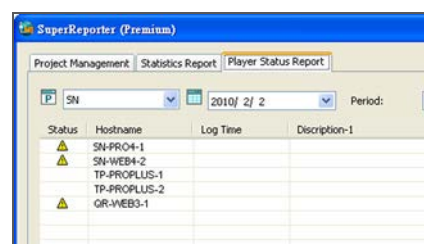
### 隨時依需求產生報表

當有報表需求時，管理人員可以選擇任何時間區段，隨時進行分析並產生報表。

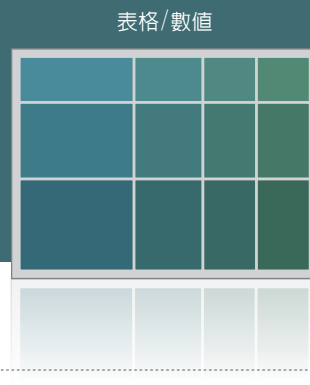
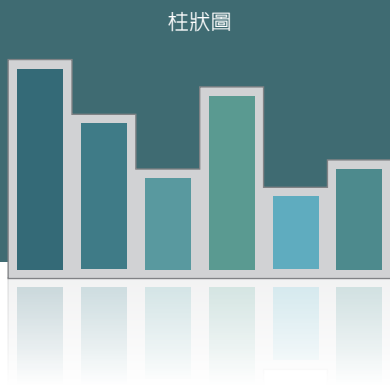
## 播放器狀態報表

### 監控播放器目前的狀態

SuperReporter 2能藉由日誌記錄(log)的活動狀態監看SMP播放器現況，若該軟體無法接收到SMP播放器的日誌，將會在播放器狀態表顯示警告標誌，以協助管理者釐清問題並儘速解決。



## 三種主要的報表型態



## 播放報告

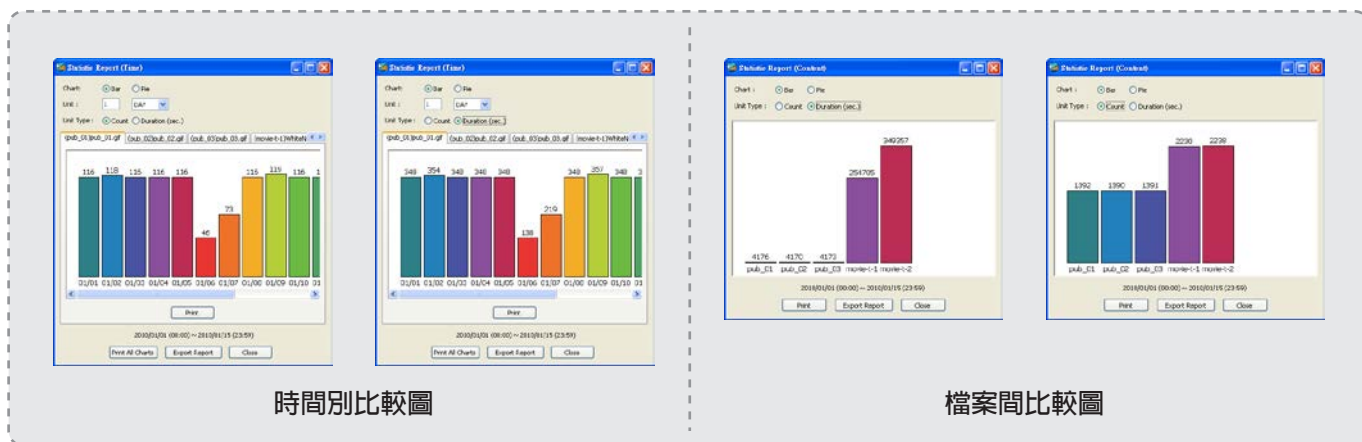
### 針對廣告代理商提供所需報表

管理者可以立即過濾不同的內容來源，並且為特定的廣告代理商或者內容供應商產生報表。

### 多面向的播放分析

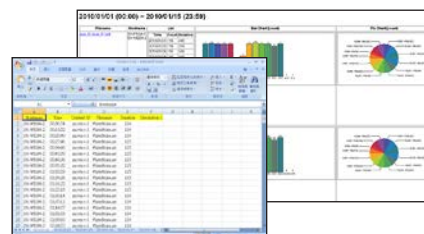
管理者可以下面二種方法，預覽特定期間內的報表：

- **時間別比較圖表：**  
使用者可以每天或每小時為基準，查看每個多媒體檔案的總播放次數及總播放時間。
- **檔案間比較圖表：**  
使用者可以比較不同檔案間，總播放次數及總播放時間。



### 二種報表匯出格式

- **HTML：**所有的統計數字及圖表可以被匯出為HTML的檔案格式。管理者可以輕鬆透過網路與廣告客戶、廣告代理商或其它使用者分享報表。
- **Excel：**SuperReporter 2可以匯出Excel檔案，在檔案中詳細列出所有播放紀錄。管理者可以根據這些原始資料，做進一步的分析，並且更彈性地產生自己的分析報表。



### 自動排程產生報表

SuperReporter 2可以搭配Windows®的「排定的工作」或是批次執行檔，每天或每周自動產生並寄送報表到指定的電子郵件信箱。例如，管理者可以設定系統在每個月的第一天，產生上個月的報表，並自動寄出電子郵件給該專案負責人，同時儲存複本在管理者的電腦裡。

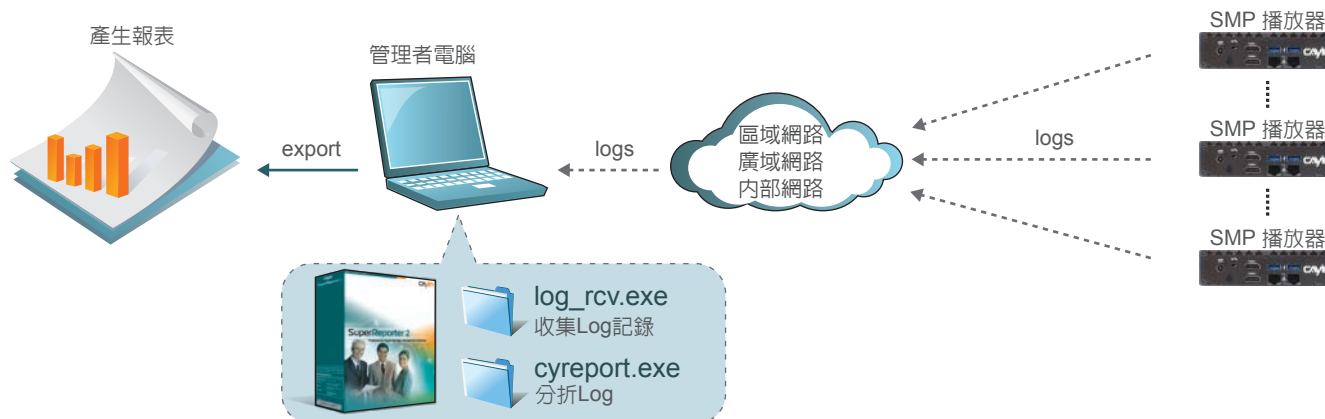
## 與SuperMonitor5 進階整合



管理者可將SuperMonitor 5 內的播放器資訊，直接匯入SuperReporter 2，大幅節省資料輸入的時間。

SuperMonitor 5是在Windows®作業系統下執行的套裝軟體，支援管理者監控數位看板專案的營運現狀，並同時管理多個CMS伺服器及SMP播放器。

## 系統架構



## 系統需求

作業系統	Windows® XP、Windows® Vista、Windows® 7、Windows® 8 或 Windows® 10
螢幕解析度	建議採用1024 x 768或更高之螢幕解析度
處理器	與Intel® Pentium® 4相容或以上等級之CPU
記憶體	最少需512 MB記憶體，建議1024 MB及以上之記憶體空間
硬碟	程式及設定需10MB硬碟空間，日誌記錄需20GB及以上的空間

- \* 鎧應科技保留不經事先通知而改變本產品規格及其他資訊的權利
- \* 本型錄中提及之各公司產品、名稱或註冊商標均屬於其合法註冊公司所有
- \* 本軟體的購買方式，採用授權下載電子檔之模式，恕不附實體光碟