



SMP

SMP-2400

釋放數位看板的靈活性  
4K 播放器

## 產品特點

- SMP-2400 支援 HDMI 輸出，預設雙螢幕播放，可付費升級至三螢幕版本
- 提供三種播放模式，以呈現區塊，單一節目或播放清單
- 支援 4K HDMI 影片、YouTube 影片、PDF、HTML5、CSS3、天氣、社群網站等
- 無限制個數的影片區塊、圖片區塊與跑馬燈區塊\*
- 支援四種訊號輸出模式：單一、複製、延伸、分開模式
- 靈活的彈性排程功能，可針對一次、每天、每周、每月或每年的時間單位編輯管理
- 可直接從 SMP 播放器或您的電腦設計專屬的模版內容
- 免費豐富的資源庫和雲端資源
- 整合臉部辨識科技傳送個人化內容 (需搭配 QNAP QVR Face Tiger)
- 雙 Type-C 連接埠，雙倍擴充儲存空間
- 釋放極速表現：SMP-2400 處理能力比 SMP-2300 快 250%
- SMP-2400 SSD 介面進化，體驗極速資料傳輸速度
- 支援雙區域網路連接埠，強化資訊安全與進階管理 \*取決於影片解析度、解碼、位元速率以及硬體規格

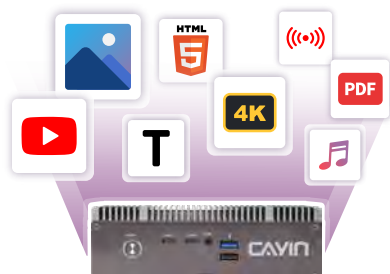
## 專業方案

數位看板專業方案裝備了出色的工業級硬體與專業軟體，一致致力為不同專案需求的用戶提供專業且強大的解決方案。鎰應科技的 SMP 播放器是數位看板專業方案的核心成員，可獨立使用，並在顯示器上播放編程內容，同時也可以滿足小規模的數位看板應用需求。



## 傳達即時且豐富的多媒體資訊

SMP-2400 數位看板播放器支援各種主流的多媒體格式，並可播放 4K HDMI 影片、YouTube 影片、PDF 檔案、HTML5 網頁、圖片、音樂和文字跑馬燈。利用外接 HD HDMI 影像擷取卡 (另售)，播放器可直接連接到電視選台器、DVD 播放器等影音設備，進行即時影音串流。除了豐富의 影音宣傳功能，更支援各類即時內容，如新聞、天氣、社群網站、影音串流或網頁上的特定訊息，這些都將成為豐富數位看板內容的最佳選擇。



## 立即可用數位看板播放器

SMP-2400 數位看板播放器除配備工業級電腦硬體外，更內建專業的數位看板軟體 SMP-NEO2，可滿足客戶多元的數位看板應用需求。SMP-2400 搭配 SMP-NEO2 能運作順暢，讓您在享受無縫用戶體驗的同時，更可直接透過電腦的網頁瀏覽器開啟管理介面，不需再額外安裝軟體。



儀表板

播放模式

排程管理

版型編輯器

## 二組影音輸出大幅擴展應用範圍

SMP-2400 數位看板播放器可同時控制直立或橫式的二台螢幕，並支援大部分主流，或是自定義的螢幕解析度。

四種訊號輸出模式，以提供更彈性的顯示組合：

**單一模式:**

连接到一台螢幕



**複製模式:**

二台螢幕呈現完全相同的內容



**延伸模式:**

二台螢幕並排在一起，能將單一內容跨螢幕呈現



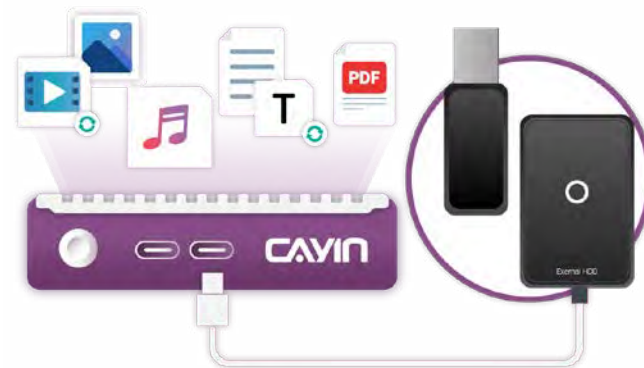
**分開模式:**

二台螢幕呈現不同播放內容



## 雙Type-C 連接埠 輕鬆連接儲存設備

通過 SMP-2400 的雙 Type-C 連接埠，升級您的數位看板設置，享受無與倫比的便利。這些多功能連接埠確保了外接儲存設備的無縫連接，為管理媒體檔案、數據備份和內容更新提供雙倍便利。不論您是傳輸大型影片檔案還是訪問重要文件，透過 SMP-2400，輕鬆連接和快速傳輸數據，助您最佳化工作流程，將數位看板體驗提升至新的高度。





### 在地成就每個卓越的細節

台灣製造釋放 SMP-2400 的精密與品質，我們的數位看板播放器以其卓越的工藝脫穎而出，保證您可以信賴的可靠性和性能。根據您的具體需求量身選擇的產品，擁有保證產品的最佳品質。

### 彈性輸出選擇簡化您的顯示需求

SMP-2400 支援 2 或 3 個顯示輸出，雙螢幕版本可透過付費軟體升級為三螢幕版本。這種靈活性免除為不同配置準備多台設備的需求，減少庫存壓力，同時簡化設置，使數位看板部署更加高效便利。



### 充足的儲存容量 儲存更多 展示更多

SMP-2400 配備了大容量的 128GB 儲存空間。這意味著您有更多空間來儲存高品質的數位看板內容，無論是影片、圖像還是互動顯示。擁有更多的儲存容量，您可以創建更具影響力和吸引力的內容，而不必擔心空間不足。

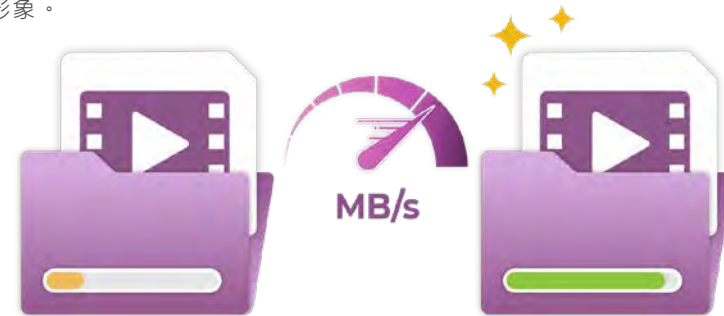
### 體驗250%更流暢的性能

透過 SMP-2400，體驗性能的巨大飛躍，其處理能力比其前身SMP-2300驚人增加 250%。享受提升的運算能力，使操作更加流暢，內容播放更加順暢。擁有 SMP-2400，您的數位看板體驗將達到新的效率和效果高峰。



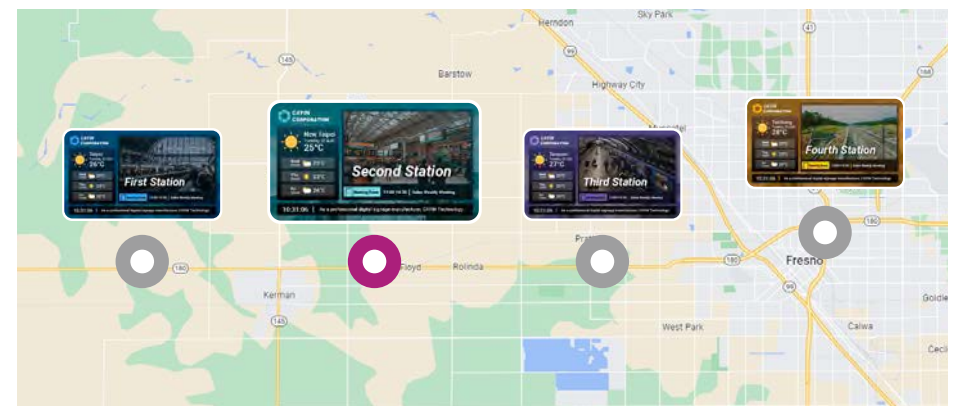
### SSD 介面進化 確保極速數據傳輸

透過 SMP-2400 的革命性 SSD 介面進化，探索無與倫比的速度和性能領域。這技術保證了極速的數據傳輸，確保您的數位看板在無瓶頸的狀態下運行高效。不論您是上傳大型多媒體文件還是實時同步關鍵數據，SMP-2400 的 SSD 介面進化提供了無與倫比的速度和可靠性，讓您能夠打造無縫、高效的看板解決方案，吸引觀眾並提升品牌形象。



### 滿足移動數位看板展示需求

SMP-2400 數位看板播放器能整合 3G/4G 與 GPS 技術，提供行動與定位的進階應用。播放器安裝在移動的交通工具上，能偵測目前所在位置與時間，並自動播放相對應的內容。管理者也能於Google地圖上，輕鬆總覽所有播放器目前的位置與連線狀況。



## 免費豐富的資源庫和雲端資源

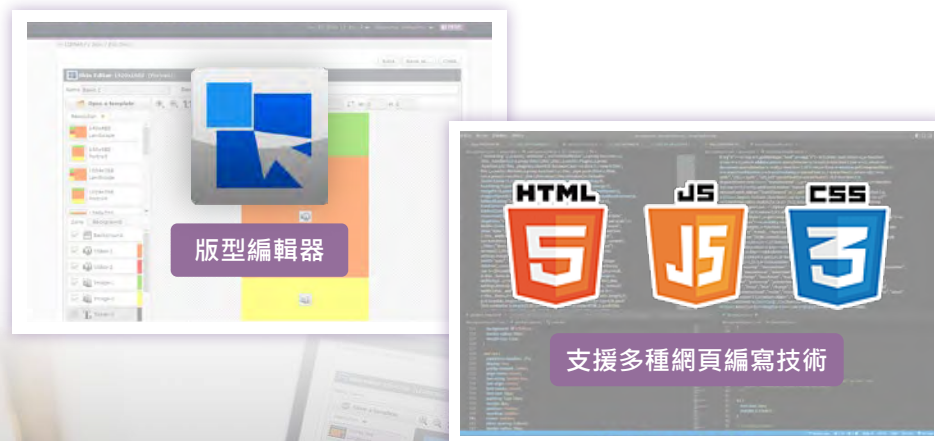
透過資源庫的概念，您可以更有系統的管理各種多媒體素材，包括影片檔案、字型、時鐘、面板、節目與播放清單。您也可自行上傳所需字型，或從鑄應雲端服務免費下載最新模板資源，豐富您的播放內容。



## 兩種輕鬆靈活版型製作方式

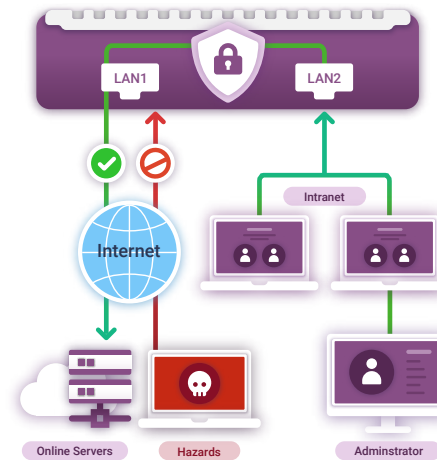
透過 SMP-NEO2、SMP-2400 數位看板播放器的使用者能直接由網頁的版型編輯器 Skin Editor，自由地調整各區塊的大小以及位置。

除此之外，有經驗的網頁設計師也可以使用任何網頁，製作全頁網頁播放，賦予設計師最大的彈性，創作豐富、高品質的多媒體影音。



版型編輯器

支援多種網頁編寫技術



## 雙區域網路連接埠 與防火牆功能強化資訊安全

SMP-2400 數位看板播放器配有两个区域网络连接埠 (LAN Port)，可透過內建最新的防火牆功能，將其一連接埠設接上網際網路，設為對外專用；另一連接埠接上區域網路，由管理者登入管理介面，使對外連線之網路連接埠免於受到各種有害入侵，而管理者亦可於安全的區域網路內管理 SMP 播放器。

此項領先業界的設計，為大規模數位看板專案的建置，提供更具彈性、安全的網路架構規劃。

## 三種播放模式

### 能滿足各種情境及場合的應用

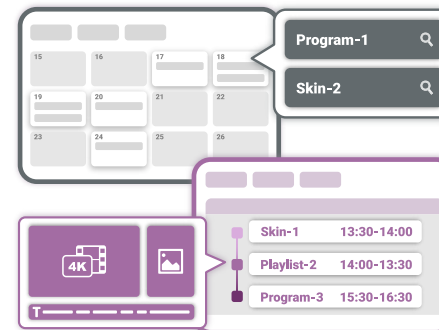
您可選擇將螢幕劃分成數個區塊，每一個區塊可擁有獨立的排程與設定。您也可將所有區塊打包成一個節目，並在特殊季節或節日使用。若想用全螢幕呈現數位海報效果，您更可透過編輯播放清單，輪播不同的多媒體內容。



## 兩種排程管理瀏覽模式： 月曆和清單

您可安排一次性的活動，或根據每天、每週、每月及每年的時間區設定周期性排程。更可以指定一個日期、時間區段、甚至針對一個月當中某一週的特定一天設定排程，例如五月第二週的星期天。

另外使用者更可根據位置來設定排程，以大幅增加排程靈活應用的彈性。



## 支援多點觸控，操作人性化

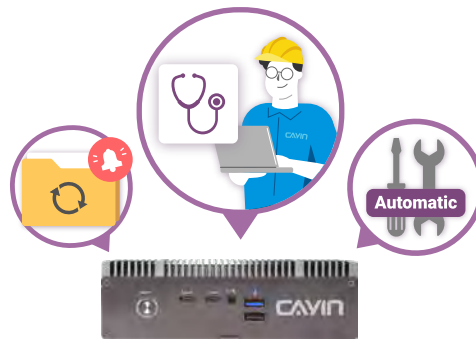
SMP 數位看板播放器能與 HID 相容的觸控螢幕搭配應用，支援多點觸控功能，並內建常用觸控手勢，例如：網頁的放大、縮小、滑動、換頁等動作，讓數位看板的互動方式更加直覺化、人性化。您也可以自行開發手勢效果，貼合行業特殊應用，加深目標客群的參與感。



## 快速遠端診斷與初步維修

無需出差親臨播放器建置地點，管理人員可透過遠端問題診斷，針對播放器日誌記錄(Log)、系統資源使用狀態、CPU 溫度及網路連接架構等播放器運作狀態的重要指標進行多項檢查。為確保最佳的運作，當軟體有更新時，使用者也將立即被通知安裝更新檔。

若機器發生異常狀況時，SMP-2400 數位看板播放器內建的自我修復機制，更能自動重新開機。管理人員亦可視情況需要，立即於遠端還原播放器系統設定並修復系統。



## CMS-SE數位看板伺服器

搭配 CMS-SE 伺服器，管理者能以群組方式同時管理多台數位看板播放器，並擁有即時影音播放、中央排程、緊急模式與內容排程更新的功能。



## 利於延伸整合的彈性平台

SMP-2400 數位看板播放器能與其它外部裝置整合，以貼近多樣市場的應用需求。



<p>人臉辨識科技與數位看板整合應用</p>	<p>互動式數位看板</p>	<p>網頁技術與數位看板整合應用</p>
<p>零售業數位看板</p>	<p>多影像輸出</p>	<p>即時動態資訊與數位看板整合應用</p>
<p>行動科技與數位看板整合應用</p>	<p>智慧型手機與數位看板</p>	<p>銜應 Web 軟體開發套件</p>
<p>支援 PDF</p>	<p>社群媒體</p>	<p>天氣</p>

## 系統規格

系統軟體	SMP-NEO2 v4.0	
內容更新	區塊型	<ul style="list-style-type: none"> <li>• 能直接從SMP播放器或您的電腦中，使用鎧應版型編輯器 (Skin Editor) 來建立版型</li> <li>• 螢幕區塊：                             <ul style="list-style-type: none"> <li>• 影片區塊 x 2(影片檔 / 串流 / 聲音)</li> <li>• HTML區塊 x 3</li> <li>• 圖片區塊 x 2</li> <li>• 跑馬燈區塊 x 2</li> <li>• 時鐘區塊 x 1</li> <li>• 背景圖片 x 1</li> </ul> </li> </ul>
	全螢幕	<ul style="list-style-type: none"> <li>• 使用任何一種網頁編輯工具，即可製作無限制個數的影片區塊、圖片區塊與跑馬燈區塊的HTML網頁(*取決於硬體規格)</li> </ul>
多媒體影音播放	播放模式	<ul style="list-style-type: none"> <li>• 三種選擇：面板、節目、播放清單</li> </ul>
	網頁	<ul style="list-style-type: none"> <li>• 瀏覽器：Firefox</li> <li>• 網頁語言：支援 HTML 5<sup>(1)</sup>、JavaScript 與 RSS/ ATOM Feed</li> <li>• 鎧應多媒體播放器(影片和聲音)、鎧應文字跑馬燈、鎧應圖片投影片</li> <li>• 內容：呈現完整或部分 HTML/ PDF 檔案、遠端 URL、天氣、社群網站或整合使用者網頁伺服器與資料庫</li> </ul>
	影音串流	<ul style="list-style-type: none"> <li>• 鎧應 RTB (MPEG4-TS, MPEG2-TS；位元率：1~5 Mbps)</li> <li>• RTSP (codec: H.264; 位元率：1~20 Mbps)</li> <li>• RTP (MPEG-2, MPEG-4, 位元率：1~10 Mbps)</li> <li>• HTTP/ MMS</li> </ul>

<sup>(1)</sup> 相容性是根據內建的Firefox瀏覽器。

多媒體影音播放	影片檔	<ul style="list-style-type: none"> <li>檔案格式：MPEG (MPG, VOB), AVI (H.264), WMV, MP4</li> <li>轉碼格式：MPEG-1/2, MPEG-4 ISO, WMV 7/8/9, H.264, H.265 (HEVC)</li> <li>檔案位元率：1080p 影片可達 40 Mbps, 60 fps (MPEG2, MPEG4, WMV, H.26 4)；4K UHD 影片可達65 Mbps, 60 fps (H.264, H.265)</li> <li>解析度：最高至 4K UHD 60fps</li> </ul>
	聲音檔	<ul style="list-style-type: none"> <li>檔案格式：WMA, MP3</li> <li>轉碼格式：MP3, WMA 7/8, AAC, Vorbis</li> </ul>
	圖片檔	<ul style="list-style-type: none"> <li>檔案格式：JPEG/ PNG/ GIF/ BMP/ SVG</li> </ul>
	預覽	<ul style="list-style-type: none"> <li>播放模擬器：圖片、HTML、遠端 URL、跑馬燈 (註：預覽功能僅供參考，以實際播放畫面為主。)</li> <li>檔案預覽：圖片與影片檔案可顯示縮圖，方便檔案選擇</li> </ul>
	臉部偵測	<ul style="list-style-type: none"> <li>軟體：整合 QVR Face Tiger 1.0.1.0 或更新版</li> <li>版面配置：將啟動的內容以全螢幕顯示，或置於面板或節目的影片區塊內</li> <li>播放內容：節目、播放清單、影片、圖片、HTML</li> </ul>
排程	播放	<ul style="list-style-type: none"> <li>近端與中央排程：直接於 SMP 多媒體播放器中編輯內容排程，或透過 CMS 伺服器，將各 SMP 播放器劃分群組，統一由中央控管排程</li> <li>瀏覽模式：月曆或清單</li> <li>排程模式：一次、每天、每周、每月、每年及位置</li> <li>播放類型：能編輯各區塊獨立排程，或以全螢幕呈現</li> </ul>
	螢幕、亮度、聲音與系統	<ul style="list-style-type: none"> <li>設定排程以開啟 / 關閉螢幕，調整螢幕亮度、SMP 的音量或重啟系統</li> </ul>
內容更新	方式	<ul style="list-style-type: none"> <li>線上(手動)：FTP、網路上的芳鄰、SMP 的網頁管理介面 (Web Manager)</li> <li>線上(自動)：鑑應 CMS 伺服器</li> <li>離線：USB 儲存裝置</li> </ul>
系統設定	語言	<ul style="list-style-type: none"> <li>使用者介面：中文(繁體)、中文(簡體)、英文、法文、德文、義文、西文、葡文、俄文、波蘭文、日文、泰文</li> <li>跑馬燈支援：UTF-8 字元編碼；能使用預設字型或上傳 TTF fonts<sup>(2)</sup></li> </ul>

<sup>(2)</sup> 鑑應不保證 SMP-NEO2 能與所有字型檔案相容。

系統設定	螢幕	<ul style="list-style-type: none"> <li>• 支援螢幕解析度：640x480, 800x600, 1024x768, 1152x864, 1280x720 (720p), 1280x768, 1280x1024, 1360x768, 1366x768, 1600x900, 1600x1200, 1680x1050, 1920x1080, 1920x1200, 1920x1440, 3840x2160 (60 Hz, 單一 / 複製) ; 支援使用者自訂螢幕解析度 · 最高至單邊4096</li> <li>• 直立式螢幕模式：支援 90 度與 270 度螢幕旋轉</li> <li>• 四種訊號輸出模式：單一、複製、延伸、分開模式</li> <li>• 支援檢測 EDID/ DDC 參數</li> <li>• 支援螢幕保護程式功能</li> <li>• 支援搭配 USB HID 相容的觸控式螢幕與多點觸控手勢</li> </ul>
	時間	<ul style="list-style-type: none"> <li>• 手動設定系統時間 · 或自動與 NTP 伺服器校時</li> </ul>
	位置	<ul style="list-style-type: none"> <li>• 透過 GPS 追蹤 SMP 的目前位置 · 或是於 Google 地圖上顯示其靜態位置</li> </ul>
遠端診斷與維修	硬體監控	<ul style="list-style-type: none"> <li>• 檢視 CPU 溫度與使用率、記憶體(DRAM)及系統磁碟</li> </ul>
	系統日誌 (Log)	<ul style="list-style-type: none"> <li>• 根據系統狀態產生日誌檔案</li> <li>• 能選購 SuperReporter 2 以產生進階播放報表</li> </ul>
	系統更新	<ul style="list-style-type: none"> <li>• 更新檔與韌體更新通知</li> </ul>
	自我修復	<ul style="list-style-type: none"> <li>• 能夠重啟 / 關機 / 恢復系統 · 並遠端備份 / 復原設定</li> </ul>
網路	協定	<ul style="list-style-type: none"> <li>• 支援靜態IP 與 動態IP (DHCP)</li> <li>• 支援 HTTP, HTTPS, SMB, ICMP, RTP, RTSP, MMS, SYSLOG, NTP, FTP</li> <li>• 內建防火牆管理</li> </ul>
資源	雲端基礎	<ul style="list-style-type: none"> <li>• 於資源庫及線上資源中提供模板和各種多媒體素材</li> </ul>
Web Manager	建議瀏覽器	<ul style="list-style-type: none"> <li>• Edge 88 或新版 · Chrome 88 或新版 · Firefox 85 或新版</li> </ul>



## 硬體規格

CPU	INTEL® Elkhart Lake Quad-Core Processor 處理器
尺寸	• 159 (W) x 108 (D) x 48 (H) 公釐
重量	• 1.09 Kg
網路	• 2.5GbE 乙太網路 • 802.11 b/g/n/ac Wireless 無線網路 (選購) • 3G/4G 網路 (選購)
儲存裝置	• SSD 128 GB (可選購升級至 256 GB)
支援外接儲存裝置	• 是 (可擴充至 4 TB)
視訊輸出	• HDMI x 2 • DP x 1 (可選購升級三螢幕輸出)
音源輸出	• Phone Jack (類比訊號) • HDMI Audio (數位訊號)
支援影音串流	• HDMI 影音擷取卡 (USB UVC 相容裝置 · 格式: MJPG)*
電源	• 100~240V AC (外接電源供應器) • DC 12V, 3.3A
其他週邊介面	• RS-232 (COM) x 1 • USB 3.1 x 2 • USB 2.0 x 1 • USB (Type-C) x 2
週邊配件	• 壁掛架 x 1 (相容於 VESA 75x75/100x100)
安規認證	• CE, FCC, BSMI, RoHS

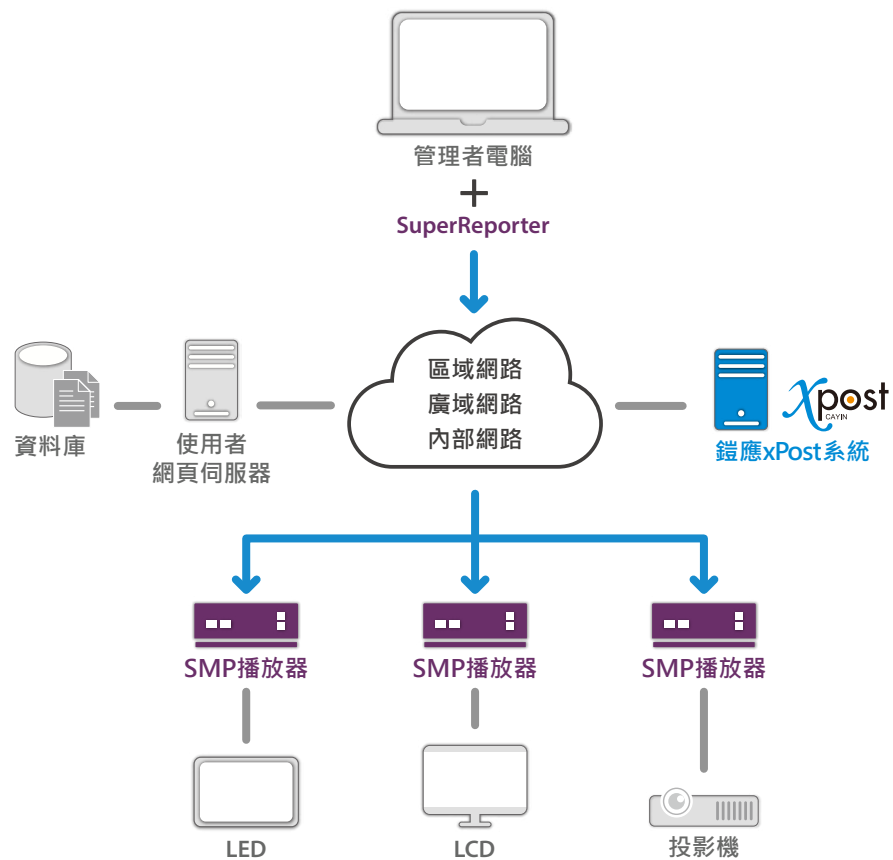
\* 詳細規格請參閱線上說明手冊。



- |               |                   |              |               |
|---------------|-------------------|--------------|---------------|
| 1 電源開關        | 2 USB(Type-C) x 2 | 3 麥克風(功能已關閉) | 4 USB 3.1 x 2 |
| 5 USB 2.0 x 1 | 6 電源接頭            | 7 HDMI x 2   | 8 DP x 1      |
| 9 乙太網路 x 2    | 10 RS-232         |              |               |

### 系統架構

聯網單機播放的數位看板播放器



主從架構下的數位看板網路 (CMS 伺服器 + SMP 數位看板播放器)

