



## 數位看板專用內容管理伺服器軟體

### 特點

- 彈性的管理軟體，直覺式使用者介面及線上求助 (Online Help)
- 最多可同時更新1000台SMP播放器的內容\*
- 彈性的中央排程功能，針對一次、每天、每周、每月或每年的時間單位編輯管理
- 點兩下即可廣播緊急訊息
- 免費豐富的資源庫和雲端資源
- 可搭配備援服務，提供一個穩定安全的播放環境
- 支援虛擬主機以及雲端主機，如Amazon AWS雲端服務

\*實際數量取決於您所購買的憑證種類

### 直覺式使用者介面

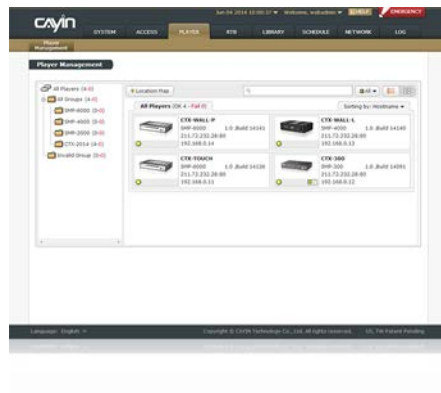
全新簡潔一致的設計，鑿應CMS伺服器的使用者介面讓您不但能輕鬆上手，更能同時一次管理多台SMP播放器。另外，透過各頁面的線上求助鈕，您即可藉由教學導航快速完成操作學習。



### 有效管理多台數位看板播放器

一台CMS-SE伺服器最多可以同時管理至多1000台SMP數位看板播放器\*。所有連接到CMS伺服器的SMP播放器，皆可透過網頁管理介面中，圖示和清單模式兩種瀏覽模式監控。您不需要逐台設定播放器，即可一次完成多台播放器的管理。透過啟用位置/GPS功能，管理者更能於Google地圖上，輕鬆總覽所有播放器目前的位置與連線狀況。

\*實際數量取決於您所購買的憑證種類



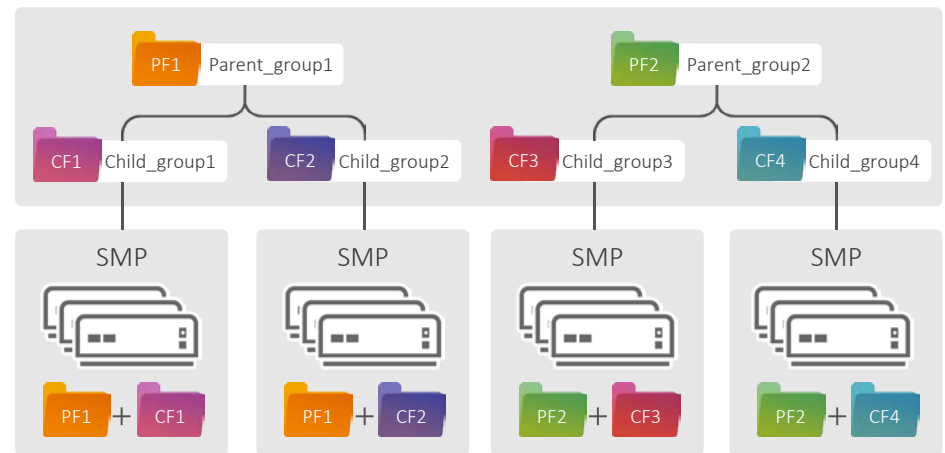
### 立即可用數位看板伺服器

CMS-SE為一個適用於數位看板網路的全方位內容管理伺服器軟體，能夠快速安裝於適用的硬體\*，讓您在享受無縫用戶體驗的同時，更可直接透過電腦的網頁瀏覽器開啟管理介面。

\*詳請見硬體條件需求

### 二層式群組管理

管理人員最多可以建立二層群組，系統化地管理SMP數位看板播放器的內容更新及項目排程。CMS伺服器將會集中管理所有播放器的播放清單，並且將播放內容自動同步更新到指定的播放器群組中。你可以依照需求，為不同群組中各階層的排程設定優先順序。



### 即時廣播緊急訊息

點選兩下，您即可啟動警示機制，並針對特定群組或所有群組廣播緊急事件訊息。緊急訊息可以透過如文字、圖片、影片、網頁、Flash...等多種格式呈現。

## 備援服務 (故障轉移)

CMS-SE 支援備援服務 (故障轉移)，提供更穩定的播放條件，讓您不需擔心意外的發生。在主要伺服器停止運作，或無法連接的情況下，備援伺服器將自動接管所有的連線。當主要伺服器恢復時，亦會自動重新連線至SMP播放器。

## 豐富的資源庫與雲端資源

透過資源庫的概念，您可以更有系統的管理各種多媒體素材，包括影片檔案、字型、時鐘、面板、節目與播放清單。您也可自行上傳所需字型，或從雲端服務免費下載最新模板資源，豐富您的播放內容。



## 多重管道更新內容

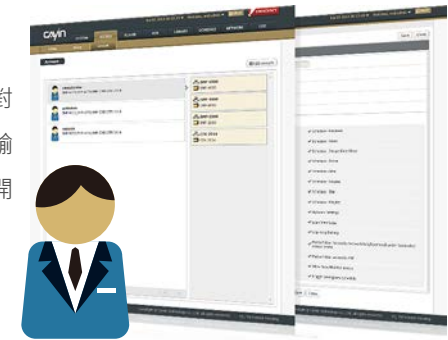
多媒體內容可以透過FTP及網路上的芳鄰方式更新。您也可於CMS使用者介面的資源庫中，直接上傳或刪除檔案。

## 即時影音串流

CMS-SE可以利用外接HD HDMI影像擷取卡 (另售)，透過區域網路廣播 (Broadcasting)、多點傳送 (Multi-casting)、或一對一傳送 (Uni-casting) 的方式，傳遞即時串流資料到SMP播放器上，提供最新的多媒體娛樂資訊給數位看板網路。

## 安全的分權管理

管理人員可以建立多個使用者帳戶，並且針對每個帳戶設定不同的存取權限。使用者必須輸入用戶名稱及密碼，才能進入使用者介面和開啟多媒體資料夾。



## 智慧型排程管理

您可安排一次性的活動，或根據每天、每周、每月及每年的時間區，編輯所有SMP播放器群組的周期性排程。另外也可根據位置來設定排程，以大幅增加排程靈活應用的彈性。SMP播放器會遵循CMS伺服器所指派的排程內容，自動播放多媒體節目。CMS提供月曆和清單兩種瀏覽模式，強化您的排程管理。



## 系統規格

系統軟體	CMS-SE v.10	
登入管理	使用者帳戶	• 建立多個使用者帳戶，並且針對每個帳戶設定不同的存取權限
	權限	• 透過用戶名稱及密碼，設定進入使用者介面和開啟多媒體資料夾的權限
多媒體播放器管理	使用者介面	• 提供圖示及樹狀清單兩種瀏覽模式，並列出由CMS管理的所有SMP播放器
	群組管理	• 建立二層群組以有效管理及監控所有SMP播放器的運作狀態
	位置	• 啟用SMP播放器的位置功能，即可於Google地圖上總覽所有播放器的位置
內容更新與管理	使用者介面	• 以圖示及清單兩種瀏覽模式管理檔案，並利用檔案過濾功能選擇特定檔案
	方式	• 透過FTP、網路上的芳鄰、CMS的網頁管理介面 (Web Manager) 上傳檔案至CMS
	數量	• 根據您所購買的憑證種類，最多可同時更新1000台SMP播放器的內容
	同步來源	• 在CMS中建立檔案夾與子檔案夾，儲存與管理多媒體檔案
	同步目標	• 指定每個多媒體檔案所屬群組，並將播放內容自動同步更新到指定的播放器群組中
	媒體類型	• 同步更新播放清單、面板、節目、字型、時鐘和所有位於CMS多媒體檔案夾內的檔案到SMP播放器中
	影音串流 <sup>(1)</sup>	• 支援HDMI影音擷取卡：USB UVC相容裝置 • Codec：Motion JPEG (MJPEG) 與 YUYV • 解析度：最高至720p (1280×720) @60fps
中央排程	播放	• 瀏覽模式：月曆或清單 • 排程模式：一次、每天、每周、每月、每年或位置 • 播放類型：能於主要排程中編輯排程項目，並進階於次要排程，編輯面板播放模式時各區塊的排程 • 媒體類型：排程項目包含面板、節目、播放清單、影片、圖片、跑馬燈或HTML/Flash
	緊急廣播	• 透過面板、節目、播放清單、影片、圖片或HTML/Flash呈現緊急訊息
	音量	• 設定排程以調整SMP的音量
系統設定	語言	• 使用者介面：中文 (繁體)、中文 (簡體)、英文、法文、德文、義文、西文、葡文、俄文、波蘭文、日文、泰文 • 跑馬燈支援：UTF-8字元編碼；能使用預設字型或上傳TTF fonts <sup>(2)</sup> 至指定群組
	時間	• 手動設定系統時間，或自動與NTP伺服器校時

<sup>(1)</sup> 詳細規格請參閱線上說明手冊。 <sup>(2)</sup> 鑑應不保證SMP-NEO能與所有字型檔案相容。 \* 鑑應科技將持續隨技術之進步而改善產品與服務，並保留不經事先通知而改變本產品規格及其它資訊的權利。

遠端診斷與維修	硬體監控	• 檢視CPU使用率、記憶體 (DRAM)及系統磁碟
	系統日誌 (Log)	• 根據系統狀態產生日誌檔案
	系統更新	• 更新檔與韌體更新通知
	自我修復	• 能夠重啟 / 關機 / 恢復系統，並遠端備份 / 復原設定
資源	雲端基礎	• 於資源庫及線上資源中提供模板和各種多媒體素材
Web Manager	建議瀏覽器	• IE 9 或新版 · Chrome 35或新版 · Firefox 28或新版

## 系統條件需求

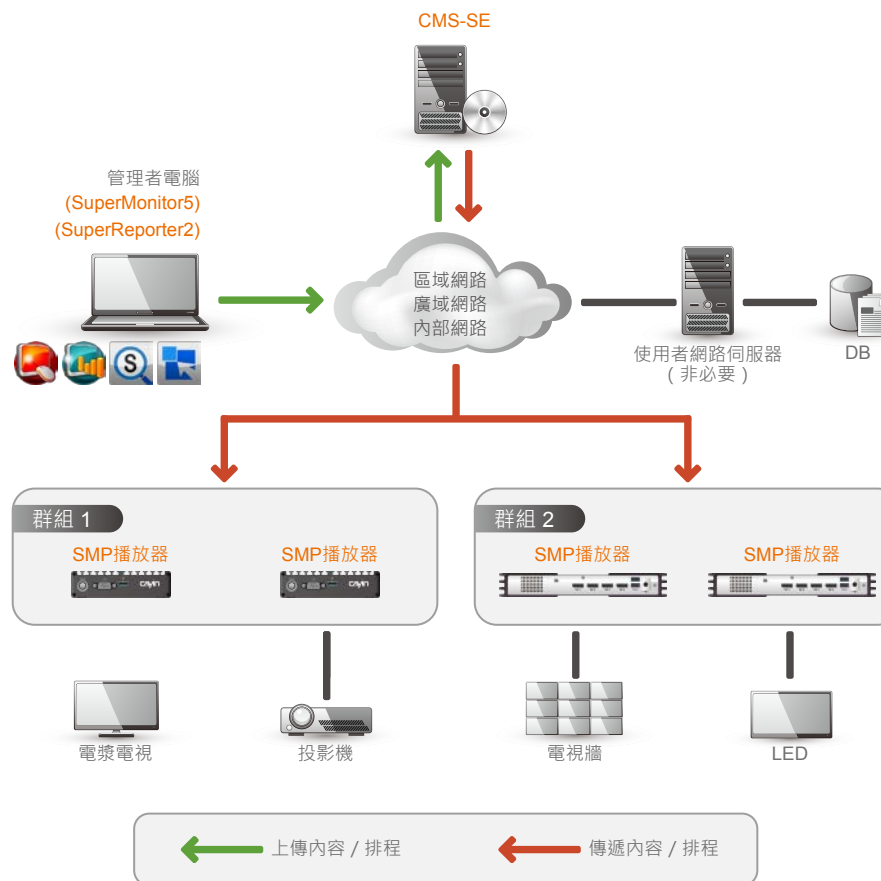
安裝CMS-SE之前，我們建議您檢查您的系統條件是否符合系統執行的最低需求

以下表格為CMS-SE系統執行的最低系統條件需求

元件	需求
作業系統	• Ubuntu 64 bits 16.04 LTS*
CPU	• 2 GHz雙核處理器
記憶體	• 2 GB RAM
硬碟(HDD或SSD)	• 50GB的可用磁碟空間
其他	• DVD磁碟機或USB插槽 (雲端伺服器除外)
	• 安裝、啟用以及雲端伺服器需需要要有高速網際網路連線，您可能需要支付相關費用。

\*Ubuntu是以自由軟體建構而成的Linux作業系統，所有發行版本都可以免費獲取。如需相關資訊，請聯絡我們的業務團隊。

系統架構



鏡應科技股份有限公司

台北市中山區104林森北路577號8樓之2 電話：+886-2-25951005 傳真：+886-2-25951050

salestw@cayintech.com https://www.cayintech.com/tw

f CAYIN Technology in CAYIN Technology t @CayintechPress

DSSE10/TW/180927