



數位看板專用內容管理伺服器軟體

特點

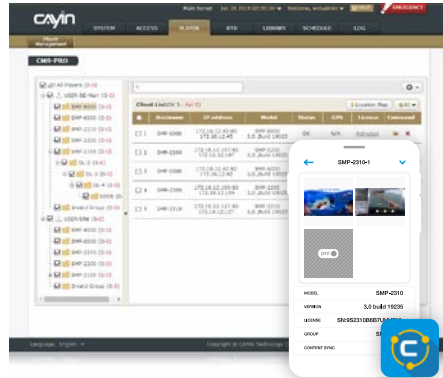
- 彈性的管理軟體，直覺式使用者介面及線上求助 (Online Help)
- 最多可同時更新4000台SMP播放器的內容*
- 輕鬆自管理介面切換主伺服器、站台伺服器與備援伺服器三種角色，提供專案設計更大彈性
- 彈性的中央排程功能，針對一次、每天、每周、每月或每年的時間單位編輯管理
- 管理者能於一個畫面同時監控15台SMP播放器播放現況 (需搭配CMS-PRO)
- 支援管理者進行大規模SMP播放器同步設定 (需搭配CMS-PRO)
- 可搭配免費的Android app — **CAYIN數位看板助理**，於行動裝置上隨時隨地遠端監控與管理數位看板專案
- 支援虛擬主機以及雲端主機，如Amazon AWS雲端服務

*實際數量取決於您所購買的憑證種類

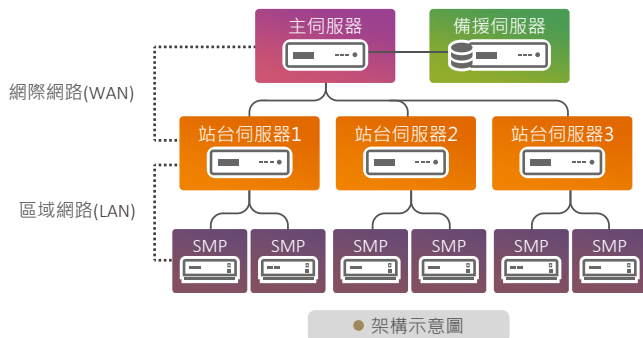
有效管理多台數位看板播放器

一台CMS-SE伺服器最多可以同時管理至多4000台SMP數位看板播放器*。所有連接到CMS伺服器的SMP播放器，皆可透過網頁管理介面與免費的Android APP軟體監控與管理。您不需要逐台設定播放器，即可一次完成多台播放器的管理。透過啟用位置 / GPS功能，管理者更能於Google地圖上，輕鬆總覽所有播放器目前的位置與連線狀況。

*實際數量取決於您所購買的憑證種類



伺服器角色分工設計



管理者能輕鬆從CMS伺服器的管理介面自由切換三種角色：主伺服器、站台伺服器與備援伺服器。當主伺服器斷線或當機時，備援伺服器第一時間主動接手。伺服器角色分工的設計能

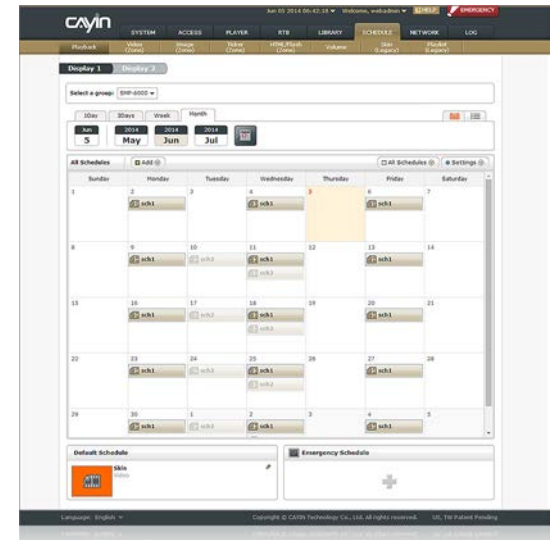
達到管理分工、頻寬節省、內容備份、與不斷線服務的目標，讓各企業易於量身規劃適合的網路架構，更可滿足由小至大各規模長期營運下對於穩定性的需求。

五層式群組管理

管理人員最多可以建立五層群組，系統化地管理SMP數位看板播放器的內容更新及項目排程。CMS伺服器將會集中管理所有播放器的播放清單，並且將播放內容自動同步更新到指定的播放器群組中。你可以依照需求，為不同群組中各階層的排程設定優先順序。

智慧型排程管理

您可安排一次性的活動，或根據每天、每周、每月及每年的時間區，編輯所有SMP播放器群組的周期性排程。另外也可根據位置來設定排程，以大幅增加排程靈活應用的彈性。SMP播放器會遵循CMS伺服器所指派的排程內容，自動播放多媒體節目。CMS提供月曆和清單兩種瀏覽模式，強化您的排程管理。



即時影音串流

CMS-SE可以利用外接HDMI影像擷取卡 (另售)，透過區域網路廣播 (Broadcasting)、多點傳送 (Multi-casting)、或一對一傳送 (Uni-casting) 的方式，傳遞即時串流資料到SMP播放器上，提供最新的多媒體娛樂資訊給數位看板網路。

豐富的資源庫與雲端資源

透過資源庫的概念，您可以更有系統的管理各種多媒體素材，包括影片檔案、字型、時鐘、面板、節目與播放清單。您也可自行上傳所需字型，或從雲端服務免費下載最新模板資源，豐富您的播放內容。



一次性投資

一旦您購買CMS伺服器，不論伺服器所管理的播放器數量為何，您都不必因新添購SMP多媒體播放器，再額外支付其它授權費用。此為經營自有數位看板網路的最佳解決方案。

安全的分權管理

管理人員可以建立多個使用者帳戶，並且針對每個帳戶設定不同的存取權限。使用者必須輸入用戶名稱及密碼，才能進入使用者介面和開啟多媒體資料夾。



多重管道更新內容

多媒體內容可以透過FTP及網路上的芳鄰方式更新。您也可於CMS使用者介面的資源庫中，直接上傳或刪除檔案。

即時廣播緊急訊息

點選兩下，您即可啟動警示機制，並針對特定群組或所有群組廣播緊急事件訊息。緊急訊息可以透過如文字、圖片、影片、網頁、Flash...等多種格式呈現。

CMS-PRO 進階選購功能



播放器資訊全檢視

能一次檢視多台播放器詳盡的系統資訊、記錄檔(log)與內容更新狀態，不需要再另外連線登入各個播放器的管理介面。



多播放器批次設定

當管理者需進行大規模SMP播放器的設定時，可先選定一台基準SMP播放器，再將同群組中其他選定的播放器依基準同步設定。



監控播放現況

管理者能於一個畫面同時監看15台SMP播放器正在播放的清單、檔案，並預覽即時播放的畫面，確實掌握各數位看板專案現況。



即時警示機制

當SMP播放器與CMS伺服器失去連線時，系統將會標示機器異常警示，並即時（或依照設定的時程），自動發送警示電子郵件至所有預定接收的管理者。

系統規格

系統軟體	CMS-SE v11.0	
登入管理	使用者帳戶	<ul style="list-style-type: none"> • 建立多個使用者帳戶，並且針對每個帳戶設定不同的存取權限
	權限	<ul style="list-style-type: none"> • 透過用戶名稱及密碼，設定進入使用者介面和開啟多媒體資料夾的權限
多媒體播放器管理	使用者介面	<ul style="list-style-type: none"> • 以樹狀清單列出由CMS管理的所有SMP播放器
	群組管理	<ul style="list-style-type: none"> • 建立五層群組以有效管理及監控所有SMP播放器的運作狀態
	位置	<ul style="list-style-type: none"> • 啟用SMP播放器的位置功能，即可於Google地圖上總覽所有播放器的位置
內容更新與管理	使用者介面	<ul style="list-style-type: none"> • 以圖示及清單兩種瀏覽模式管理檔案，並利用檔案過濾功能選擇特定檔案
	方式	<ul style="list-style-type: none"> • 透過FTP、網路上的芳鄰、CMS的網頁管理介面 (Web Manager) 上傳檔案至CMS
	數量	<ul style="list-style-type: none"> • 根據您所購買的憑證種類，最多可同時更新4000台SMP播放器的內容
	同步來源	<ul style="list-style-type: none"> • 在CMS中建立檔案夾與子檔案夾，儲存與管理多媒體檔案
	同步目標	<ul style="list-style-type: none"> • 指定每個多媒體檔案所屬群組，並將播放內容自動同步更新到指定的播放器群組中
	媒體類型	<ul style="list-style-type: none"> • 同步更新播放清單、面板、節目、字型、時鐘和所有位於CMS多媒體檔案夾內的檔案到SMP播放器中
	影音串流 ⁽¹⁾	<ul style="list-style-type: none"> • 支援HDMI影音擷取卡：USB UVC相容裝置 • Codec：Motion JPEG (MJPEG) 與 YUYV • 解析度：最高至720p (1280×720) @60fps
中央排程	播放	<ul style="list-style-type: none"> • 瀏覽模式：月曆或清單 • 排程模式：一次、每天、每周、每月、每年或位置 • 播放類型：能於主要排程中編輯排程項目，並進階於次要排程，編輯面板播放模式時各區塊的排程 • 媒體類型：排程項目包含面板、節目、播放清單、影片、圖片、跑馬燈或HTML/Flash
	緊急廣播	<ul style="list-style-type: none"> • 透過面板、節目、播放清單、影片、圖片或HTML/Flash呈現緊急訊息
	音量	<ul style="list-style-type: none"> • 設定排程以調整SMP的音量
系統設定	語言	<ul style="list-style-type: none"> • 使用者介面：中文 (繁體)、中文 (簡體)、英文、法文、德文、義文、西文、葡文、俄文、波蘭文、日文、泰文 • 跑馬燈支援：UTF-8字元編碼；能使用預設字型或上傳TTF fonts⁽²⁾ 至指定群組
	時間	<ul style="list-style-type: none"> • 手動設定系統時間，或自動與NTP伺服器校時

⁽¹⁾ 詳細規格請參閱線上說明手冊。 ⁽²⁾ 鑑應不保證SMP-NEO能與所有字型檔案相容。

遠端診斷與維修	硬體監控	• 檢視CPU使用率、記憶體 (DRAM)及系統磁碟
	系統日誌 (Log)	• 根據系統狀態產生日誌檔案
	系統更新	• 更新檔與韌體更新通知
	自我修復	• 能夠重啟 / 關機 / 恢復系統，並遠端備份 / 復原設定
資源	雲端基礎	• 於資源庫及線上資源中提供模板和各種多媒體素材
Web Manager	建議瀏覽器	• Chrome 88, Edge 88, Firefox 85 或新版
CMS-PRO	播放器管理	• 檢視SMP播放器系統資訊、記錄檔 (log) 與內容更新狀態
	多播放器設定	• 可同時設定一台以上的播放器，包含多媒體內容、本地排程與系統設定
	監控播放現況	• 支援在同一畫面監控至多15台SMP播放器內容
	即時警示機制	• 當系統偵測到連線異常時，自動發送警示電子郵件至所有預定接收的管理者 • 可立即或依預設時程發送警示郵件
	管理修補程式	• 手動同步修補程式或自動從線上資源伺服器更新 • 立即更新修補程式至所選定之SMP播放器

* 鎧應科技將持續隨技術之進步而改善產品與服務，並保留不經事先通知而改變本產品規格及其它資訊的權利。

系統條件需求

安裝CMS-SE之前，我們建議您檢查您的系統條件是否符合系統執行的最低需求

以下表格為CMS-SE系統執行的最低系統條件需求

作業系統	• Ubuntu 64 bits 18.04 LTS*
CPU	• 2 GHz雙核處理器
記憶體	• 2 GB RAM
硬碟(HDD或SSD)	• 50GB的可用磁碟空間
其他	• DVD磁碟機或USB插槽 (雲端伺服器除外) • 安裝、啟用以及雲端伺服器需需要高速網際網路連線，您可能需要支付相關費用。

*Ubuntu是以自由軟體建構而成的Linux作業系統，所有發行版本都可以免費獲取。如需相關資訊，請聯絡我們的業務團隊。

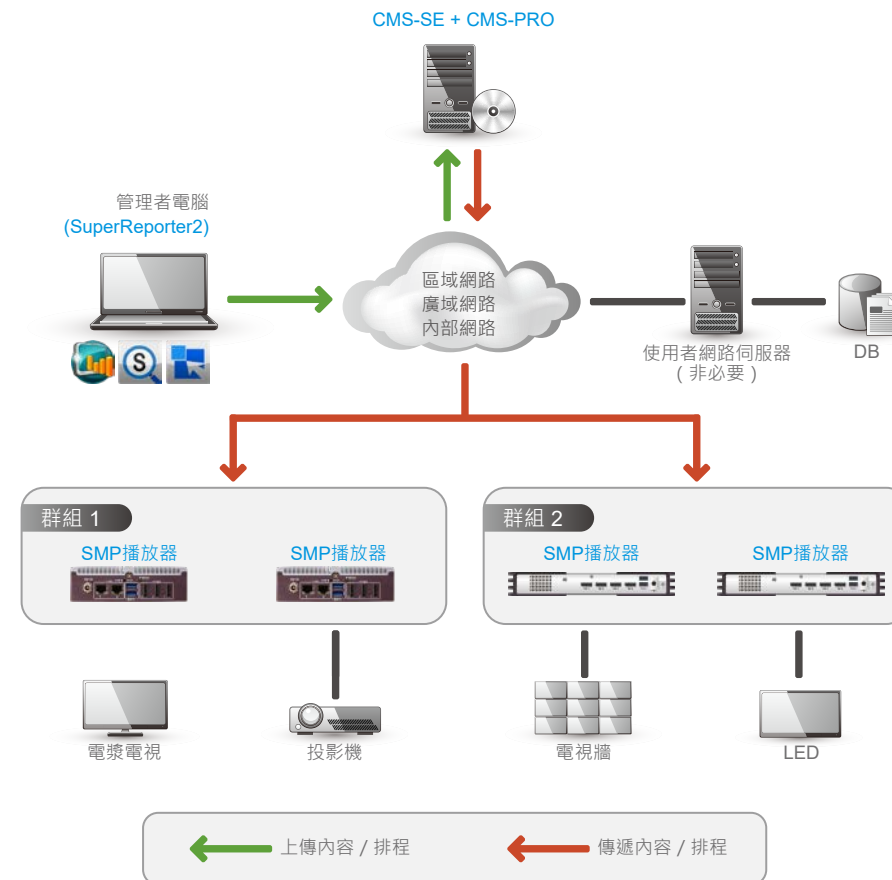
CAYIN數位看板助理

即刻開始在您的行動裝置上管理CMS伺服器和SMP播放器！

<https://play.google.com/store/apps/details?id=com.cayintech.assistant>



系統架構



CAYIN 鏡應科技股份有限公司

台北市中山區中山北路二段57號3樓 電話：+886-2-25951005 傳真：+886-2-25951050

sales@cw.com.tw sales@cw.com.tw <https://www.cayintech.com/tw>

CAYIN Technology CAYIN Technology CAYIN Technology @CayintechPress

DSSE10/TW/210504