



เครื่องเล่น digital signage อัจฉริยะ แบบควบคุมแยก 2 จอ

SMP-6000



จุดเด่น

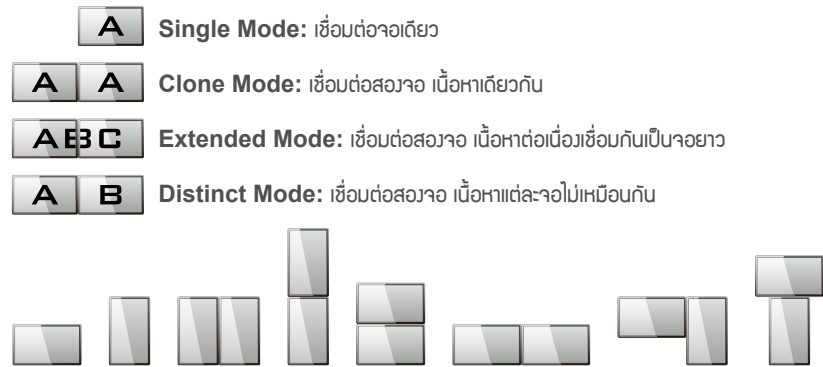
- เลือกโหมดการแสดงผลบนจอได้ 3 รูปแบบ เพื่อแสดงแบบแบ่งโซนบนหน้าจอหรือแบบdigital poster เต็มจอ
- รองรับภาพวิดีโอขนาด Full HD 1080p, Flash®, HTML5, รับสัญญาณวิดีโอภายนอก, รายงานอากาศ, social media ฯลฯ
- แสดงภาพได้ 4 รูปแบบ: จอเดี่ยว, จอคู่เหมือนกัน, จอคู่ต่างกัน, และจอคู่ต่อกัน
- สร้างตารางการเล่นไฟล์ได้แบบครั้งเดียว, รายสัปดาห์, รายเดือน, รายปีแบบปฏิทิน
- ออกแบบ template หน้าจอได้จากเครื่องเล่นหรือจาก PC ของคุณก็ได้
- ระบบ Library ที่เก็บเนื้อหาเป็นหมวดหมู่พร้อมเรียกเพิ่มได้จาก cloud

เครื่องเล่น digital signage แบบพร้อมใช้งานทันที

SMP-6000 เป็นอุปกรณ์ที่ใช้ในงานระดับอุตสาหกรรม โดยมาพร้อมกับ software SMP-NEO เพื่อควบคุมจัดการเนื้อหาประชาสัมพันธ์บนจอภาพ ซึ่งทั้งตัวเครื่องและ software ได้ถูกออกแบบมาให้ทำงานร่วมกันอย่างมีประสิทธิภาพ ไม่เพียงแต่เปิดประสบการณ์ใหม่ในการใช้งานของคุณเท่านั้น แต่ยังสามารถใช้งานง่ายด้วยการควบคุมผ่าน browser จาก PC ของคุณโดยไม่ต้อง install software เพิ่มเติม

การใช้งานสำหรับ 2 จอพร้อมกัน

SMP-6000 หนึ่งเครื่องสามารถแสดงผล 2 จอพร้อมกันได้ทั้งแบบแนวนอนและแนวตั้ง พร้อมการตั้งค่า resolution ของจอได้ด้วยตัวเอง นอกจากนี้ยังมีการแสดงภาพถึง 4 รูปแบบดังนี้:



ระบบการค้นหาและเล่นตามจุดพิกัดของเครื่อง

SMP-6000 สามารถผสมผสานการใช้งานร่วมกับระบบ 3G และ GPS สำหรับการหาพิกัดของเครื่อง เช่นการติดตั้งเครื่องบนยานพาหนะที่เคลื่อนที่และสามารถตั้งการเล่นไฟล์ที่ต้องการให้สอดคล้องกับพิกัดบนแผนที่ของเครื่องได้เมื่อเครื่องเคลื่อนที่ไปอยู่บนจุดที่กำหนดไว้ รวมถึงการทราบว่าขณะนี้เครื่องที่ติดตั้งอยู่ ณ ที่ใดบนแผนที่

สร้างสรรค์พร้อมใช้งานอย่างสะดวกครอบคลุม

SMP-6000 รองรับประเภทไฟล์มัลติมีเดียหลากหลายไม่ว่าจะเป็น Full HD 1080p, Flash® animation, HTML5 web page, รูปภาพ, ไฟล์เสียง, ตัวอักษร และด้วยช่องเสียบสัญญาณ AV-in เครื่องเล่นจึงสามารถส่งผ่านสัญญาณจาก TV tuner, กล้องดาวเทียม, เครื่องเล่น DVD, กล้องวงจรปิด, กล้องวิดีโอเข้าไปแสดงผลบนจอพร้อม template ที่สร้างขึ้นได้ นอกจากนี้ยังสามารถอัปเดตข่าวสาร, พยากรณ์อากาศ, social media, streaming video และภาพหน้าเว็บบางส่วนขึ้นแสดงผลบนจอแบบ real time ได้ด้วย



ระบบบริหารจัดการตารางการเล่นอัจฉริยะ

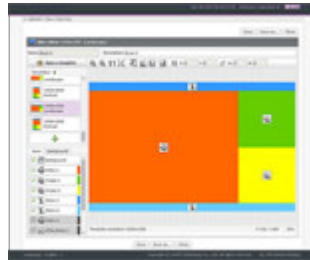


ตารางการเล่นสามารถจัดการได้หลายรูปแบบ คุณสามารถแทรกตารางเวลาแบบครึ่งเดียว หรือจะเป็นแบบล่วงหน้ารายวัน, รายสัปดาห์, รายเดือน หรือรายปี นอกจากนี้ยังสามารถแทรกตารางวันพิเศษ หรือสัปดาห์พิเศษในเดือนนั้นๆ (เช่นวันอาทิตย์สัปดาห์ที่สองของเดือนพฤษภาคม) หรือแม้กระทั่งการจัดการตารางการเล่นตามพื้นที่ตั้งของเครื่องเล่นด้วยการใช้ GPS

SMP-6000 ให้คุณดูรูปแบบตารางเวลาได้ 2 ลักษณะ: ทั้งแบบตารางและแบบปฏิทิน โดยคุณสามารถตั้งตารางการเล่นเหล่านี้ในตัวเครื่องเล่นแต่ละตัว หรือจะตั้งให้เหมือนกันเป็นกลุ่มเครื่องเล่นโดยใช้ CMS server จากส่วนกลางได้

ออกแบบ template บนหน้าจอด้วย 2 วิธี

ด้วย software SMP-NEO, เครื่องเล่น SMP-6000 มาพร้อมกับโปรแกรมการออกแบบที่เรียกว่า Skin Editor ซึ่งช่วยให้การออกแบบการนำเสนอภาพเป็นไปอย่างง่ายดายแค่ลากและวาง กำหนดกรอบพื้นที่ต่างๆบนจออย่างเหมาะสมกัน นอกจากนี้ยังสามารถใช้งานร่วมกับการออกแบบบนภาษาการเขียนเว็บเช่น HTML ได้อย่างยืดหยุ่นและสะดวก

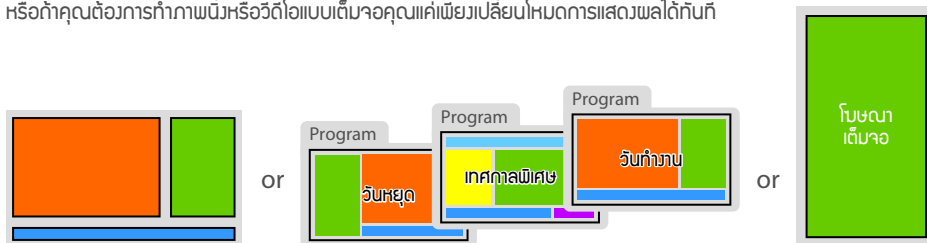


ระบบวิเคราะห์อาการทันทีและบำรุงรักษาพื้นฐานอย่างง่าย

ผู้ควบคุมระบบสามารถตรวจสอบดูสถานะการทำงานของเครื่องย้อนหลังได้จากบันทึก log รวมถึงสถานะการทำงานปัจจุบันเช่นอุณหภูมิเครื่อง การใช้ทรัพยากรภายในระบบ การเชื่อมต่อกับเครือข่าย และเพิ่มประสิทธิภาพของระบบด้วยการอัปเดต firmware version ใหม่ที่ได้ผ่านการเครือข่าย กรณีที่ระบบมีความผิดปกติ เครื่อง SMP-6000 จะทำการ restart เครื่องโดยอัตโนมัติ หรือผู้ควบคุมระบบสามารถทำการ reset เครื่องกลับเป็นค่าของโรงงานได้ทันที

เครื่องเล่นที่ทรงประสิทธิภาพตอบสนองความต้องการครบครัน

SMP-6000 รองรับรูปแบบการจัดการการเล่นหน้าจอให้ตอบสนองการใช้งานอย่างครบครัน คุณสามารถเลือกการแสดงผลแบ่งเป็นโซนพื้นที่พร้อมกันบนจอเดียวโดยแต่ละพื้นที่มีตารางเวลาที่แตกต่างกันได้ หรือจะรวมการแสดงผลทุกพื้นที่เป็นชิ้นเดียวและทำการเฉพาะหน้าจอนั้นก็ได้ หรือถ้าคุณต้องการถ่ายภาพนิ่งหรือวิดีโอแบบเต็มจอคุณแค่เพียงเปลี่ยนโหมดการแสดงผลได้ทันที



การใช้งานขยายการเชื่อมต่ออย่างมีประสิทธิภาพ

SMP-6000 สามารถผสมผสานการเชื่อมต่อกับอุปกรณ์ภายนอกอื่นๆเพื่อเพิ่มขอบเขตการใช้งานได้เช่น

Touch Screen:
เชื่อมต่ออย่างง่ายโดยใช้สายสัญญาณ USB ขว้างจอ touch screen แบบ HID เชื่อมต่อกับเครื่องเล่นได้เลย รวมถึง mouse และ keyboard

RS-232:
สั่งเปิด/ปิดจอภาพ ปรับค่าความสว่าง หรือการควบคุมอุปกรณ์ไฟฟ้าอื่นๆได้ เช่น สวิตช์ไฟหรือ control board

Mobile Devices:
อุปกรณ์เช่นโทรศัพท์ smart phone, tablet เพื่อใช้ในการเปลี่ยนเนื้อหาบนจอ

Web Server & Database:
สามารถเชื่อมต่อกับเนื้อหาจาก web server ต่างๆได้เช่น database, website, RSS feed, Twitter หรือจะเป็น CAYIN xPost.

Library การเก็บไฟล์และระบบ Cloud

วัตถุดิบเนื้อหาที่จำเป็นทั้งหมดไม่ว่าจะเป็นไฟล์มีเดียต่างๆ, รูปแบบตัวอักษร, นาฬิกาสวยๆ, ภาพพื้นหลัง, และรายการการเล่นไฟล์ต่างๆ

ถูกจัดเก็บไว้อย่างมีระบบภายในพื้นที่ Library ของเครื่อง นอกจากนี้ยังสามารถให้คุณอัปเดตฟอนต์ใหม่ๆหรือดาวน์โหลดวัตถุดิบอื่นๆที่จำเป็นจาก cloud service ของ CAYIN ได้โดยไม่มีค่าใช้จ่ายอีกด้วย



System Specifications

| System software | SMP-NEO | |
|---------------------|-----------------|---|
| Content Creation | Zone type | <ul style="list-style-type: none"> • Able to use CAYIN Skin Editor to create templates either directly on SMP players or on your PC • Display zone (Single, Clone, & Extended modes): <ul style="list-style-type: none"> • Video zone x 2 (video file/streaming/audio) • HTML zone x 3 • Image zone x 2 • Ticker zone x 2 • Clock zone x 1 • Background image x 1 • Number of zones can be doubled in Distinct mode |
| | Full-screen | <ul style="list-style-type: none"> • Use any web-editing tool to create HTML pages without limitations of zone numbers |
| Multimedia Playback | Playback modes | <ul style="list-style-type: none"> • 3 options: Skin, Program, and Playlist |
| | Web Pages | <ul style="list-style-type: none"> • Full-screen browser: embed Firefox V 31 • Web language: support HTML 5⁽¹⁾, JavaScript and CSS • Plug-in: Adobe® Flash® Player (V 11, Linux build), CAYIN Media Player (Video and Audio), CAYIN Ticker, CAYIN Image Slideshow • Content: show whole or part of HTML/Flash files, remote URL, weather, social media (e.g. Twitter) or integrate with users' network facilities and databases |
| | Streaming Video | <ul style="list-style-type: none"> • CAYIN RTB (MPEG4-TS, MPEG2-TS; bit rate: 1~5 Mbps) • RTP (MPEG TS; Codec: MPEG-2/MPEG-4) • HTTP/MMS |

⁽¹⁾ The compatibility is based on built-in Firefox browser.

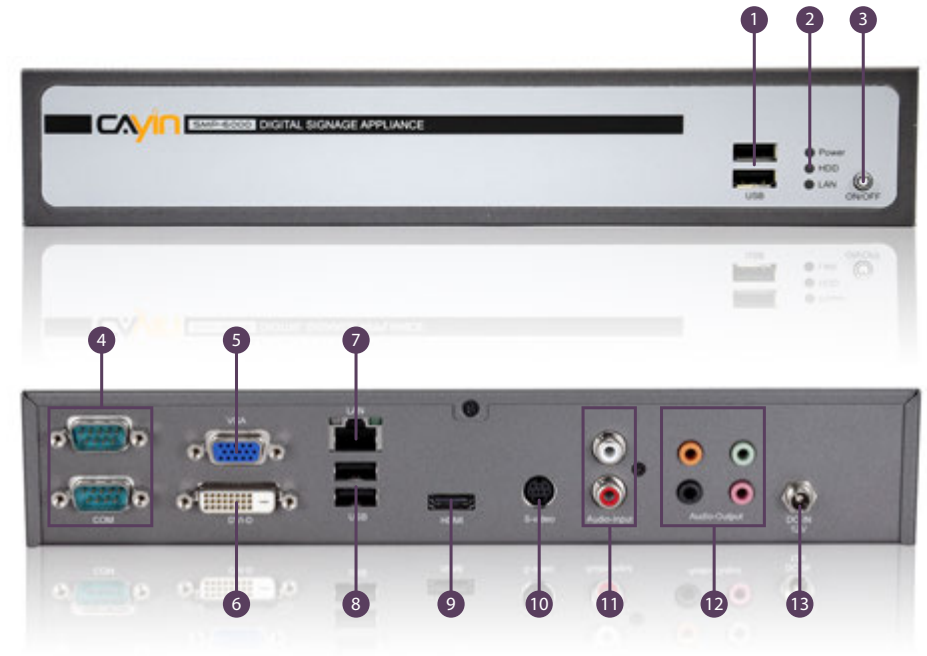
| | | |
|---------------------|-------------------------|---|
| Multimedia Playback | Video Files | <ul style="list-style-type: none"> • Format: MPEG (MPG, VOB), AVI, WMV, WMA, MP3, MP4 • Codec: MPEG-1/2, MPEG-4 ISO, WMV 7/8/9, H.264 • Bit-rate: 15 Mbps (MPEG2, MPEG4, WMV, H.264), [Single mode/Landscape, 25 fps, single video playback] • Resolution: up to 1080p (1920x1080) |
| | Audio Files | <ul style="list-style-type: none"> • Format: WMA, MP3 • Codec: MP3, WMA 7/8 |
| | Image Files | <ul style="list-style-type: none"> • Format: JPEG/GIF/BMP • Resolution: up to 1920x1080 (2 million pixels) |
| | Preview | <ul style="list-style-type: none"> • Playback simulator: image, HTML/Flash, remote URL, and ticker |
| Schedule | Playback | <ul style="list-style-type: none"> • Local & central scheduling: edit schedules directly on an SMP player or centrally control multiple players in groups by a CMS server • View type: calendar or time table • Schedule mode: once, daily, weekly, monthly, yearly, and location • Playback type: able to edit scheduled tasks for each zone or as a full-screen display |
| | Screen, volume & system | <ul style="list-style-type: none"> • Set schedules to turn on/off the screen, adjust SMP's volume, or restart the system |
| Content Update | Methods | <ul style="list-style-type: none"> • Online (manually): FTP, Network Shares (Network Neighborhood), SMP's Web Manager • Online (automatically): CAYIN CMS server • Offline: USB Storage Device |
| System Settings | Language | <ul style="list-style-type: none"> • User Interface: Chinese (Traditional), Chinese (Simplified), English, French, German, Italian, Japanese, Polish, Portuguese, Russian, Spanish, Thai • Ticker Support: Unicode (UTF-8) compatible languages; able to use default fonts or upload TTF fonts⁽²⁾. |

⁽²⁾ CAYIN doesn't guarantee that SMP-NEO is compatible to all font files.

| | | |
|------------------------------------|----------------------|---|
| System Settings | Display | <ul style="list-style-type: none"> • Screen resolutions: 640x480, 800x600, 1024x768, 1152x864, 1280x720 (720p), 1280x768, 1280x1024, 1360x768, 1366x768, 1600x900, 1600x1200, 1680x1050, 1920x1080, 1920x1200, 1920x1440; up to 2048 pixels for one side by User-defined mode • Portrait Mode: Support 90 and 270 degree display rotation • 4 signal output modes: Single, Clone, Extended, and Distinct modes • Support to detect EDID/DDC parameters • Support the screensaver function • Support to incorporate with USB HID compliance touch screen |
| | Time | <ul style="list-style-type: none"> • Set system time manually or synchronize the clock from an NTP server |
| | Location | <ul style="list-style-type: none"> • Track SMP's current location by GPS or simply show a static location in Google Maps |
| Remote Diagnostics and Maintenance | Hardware Monitor | <ul style="list-style-type: none"> • Check CPU temperature, fan speed, and utilization of CPU, system DRAM, and hard drive |
| | Log | <ul style="list-style-type: none"> • Create log files recording the system status • Able to purchase SuperReporter 2 to generate advanced playback reports |
| | System Update | <ul style="list-style-type: none"> • Automatic notification of patch and firmware updates |
| | Self-repair | <ul style="list-style-type: none"> • Able to restart/shutdown/recover the system and backup/restore configurations remotely. |
| Network | Protocol | <ul style="list-style-type: none"> • Support static IP and dynamic IP (DHCP) • Support HTTP, SMB, ICMP, RTP MMS, SYSLOG, FTP |
| Resources | Cloud-based | <ul style="list-style-type: none"> • Provide templates and materials in Library and Online Resources |
| Web Manager | Recommended browsers | <ul style="list-style-type: none"> • IE 9 or later, Chrome 35 or later, Firefox 27 or later |

Hardware Specifications

| | |
|------------------|--|
| CPU | • Intel Core2Duo or Dual core Celeron Processor |
| Dimension | • 275 (W) x 181 (D) x 50 (H) mm |
| Weight | • 2.2 Kg |
| Network | • 10/100/1000 Mbps Ethernet • 802.11 b/g/n Wireless controller (optional) • 3G Data Network (optional) |
| Internal Storage | • 2.5" SATA Hard-disk drive; 320G Byte |
| Video | • VGA D-Sub x 1, DVI-D x 1, HDMI x 1 |
| Audio | • Phone Jack (Analog Stereo) • HDMI Audio (Digital) |
| Video in | • S-Video |
| Audio in | • RCA (Stereo) |
| Power | • 100~240V AC (with external adaptor) • DC 12V, 8A |
| Others | • RS-232 (COM) x 2 • USB x 4 |
| Peripherals | • Wall mount bracket |
| Certificate | • CE, FCC, BSMI, RoHS |



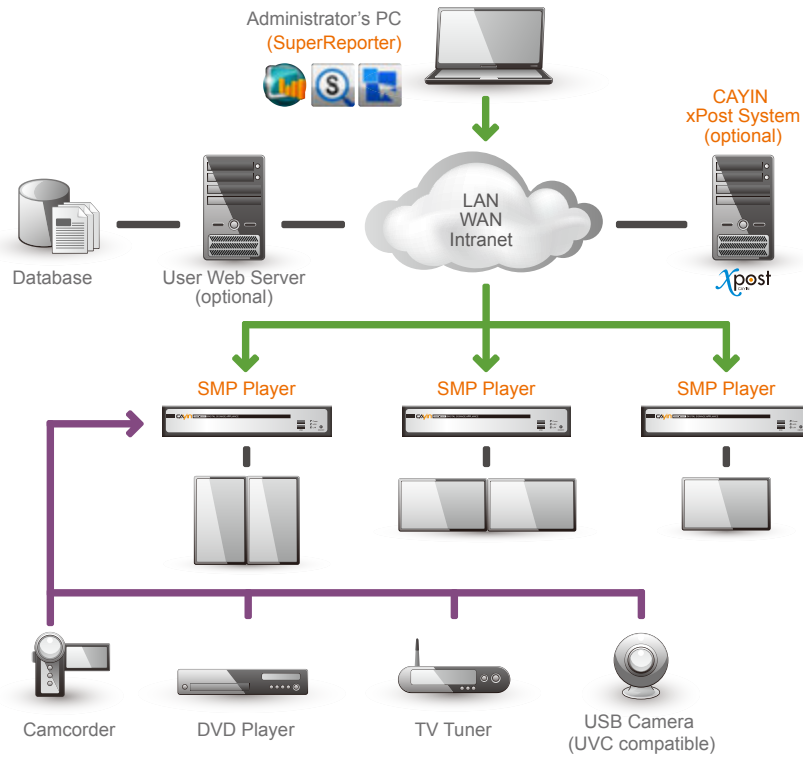
- 1 USB x 2
- 2 Power, HDD & LAN indicators
- 3 Power Button
- 4 RS-232 x 2
- 5 VGA
- 6 DVI
- 7 Ethernet LAN
- 8 USB x 2
- 9 HDMI
- 10 S-Video In
- 11 Audio-in
- 12 Audio-out
- 13 Power Connector

Ordering Information

| Model | Description |
|---------------------|------------------------------|
| SMP-6000 (LB-660-A) | Dual-Core Celeron® processor |
| SMP-6000 (LB-660-B) | Core™ 2 Duo processor |

System Structure

Networked Standalone Digital Signage Player



Digital Signage Network with Client-Server Structure (CMS server + SMP player)

