



Server สำหรับควบคุมกลุ่มเครื่องเล่นโครงการขนาดใหญ่

CMS-60

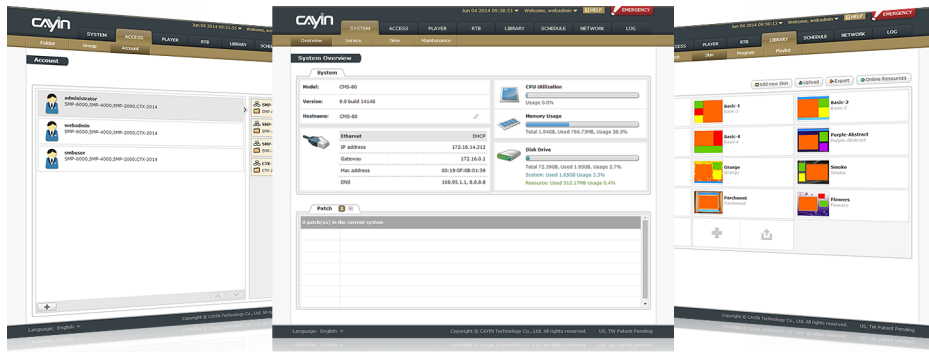


จุดเด่น

- หน้าจอใช้งานอัจฉริยะพร้อมความช่วยเหลือออนไลน์
- รองรับการจัดเก็บเนื้อหาและควบคุมเครื่องเล่นปลายทางได้ 250 เครื่องพร้อมกัน
- ตารางการเล่นจากส่วนกลางแบบรายครั้ง, รายวัน, รายสัปดาห์, รายเดือน, และรายปี
- ส่งข้อความฉุกเฉินขึ้นจอได้เพียงไม่กี่คลิก
- Library จัดเก็บข้อมูลอย่างมีระบบพร้อมค้นหาเพิ่มเติมบน cloud
- ลงทุนเพียงครั้งเดียวครอบคลุมการใช้งาน

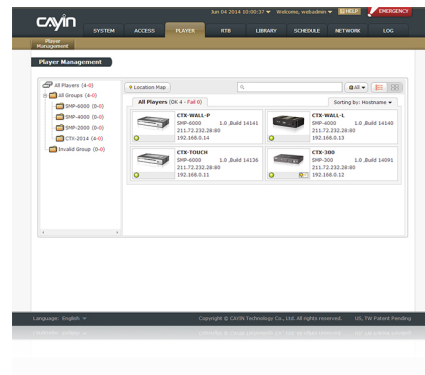
หน้าจอบริหารระบบอัจฉริยะ

ด้วยการออกแบบการใช้งานที่ชัดเจนครอบคลุม CAYIN CMS server ช่วยให้คุณสามารถใช้
 งานการควบคุมระบบเครื่องเล่นปลายทางจำนวนมากได้ทันที นอกจากนี้ไฟล์ช่วยเหลือต่างๆ
 สามารถเข้าถึงได้ด้วยเพียงกดปุ่ม HELP ที่แสดงอยู่ในทุกหน้าขอโปรแกรม เพื่อช่วยเหลือให้คุณ
 เข้าใจการทำงานอย่างเป็นขั้นตอน



ประสิทธิภาพการบริหารจัดการเครื่องเล่นปลายทางจำนวนมาก

server CMS-60 เครื่องเดียวสามารถควบคุมเครื่องเล่นปลายทางมากที่สุด 250 เครื่องพร้อมกัน
 สามารถดูและตรวจสอบสถานะเครื่องเล่นปลายทางทั้งหมดผ่าน web base โดยนำเสนออย่างง่าย
 เป็น 2 รูปแบบคือแบบแสดงภาพสัญลักษณ์และแบบ
 แสดงเป็นรายชื่อ คุณสามารถบริหารจัดการกลุ่มของ
 เครื่องเล่นปลายทางทั้งหมดได้ในเวลาเดียวกัน และ
 ยังสามารถกราฟพิกัดที่ตั้งเครื่อง Google Maps
 หรือคำสั่งการเล่นให้เปลี่ยนแปลงไปตามพิกัดแผนที่
 ได้ด้วย GPS function

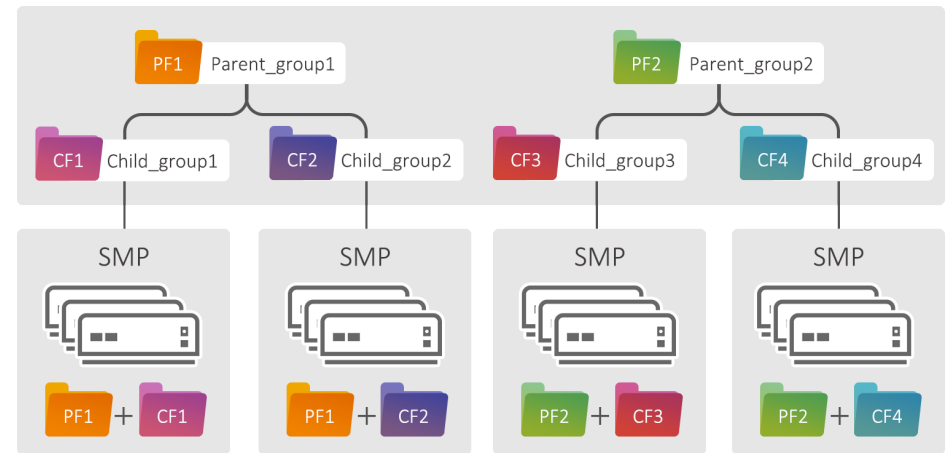


Digital Signage Server พร้อมใช้งานทันที

CMS-60 มาพร้อมกับ software ที่ถูกพัฒนาอย่างสมบูรณ์สำหรับระบบ digital signage โดยถูก
 พัฒนาให้ทำงานร่วมกับระหว่าง software กับ hardware อย่างมีประสิทธิภาพ คุณสามารถสัมผัส
 ประสบการณ์อันน่าประทับใจในการใช้งานและยังสามารถใช้การควบคุมผ่าน browser ทางไกล
 โดยไม่ต้องใช้ software ใดๆเพิ่มเติม

บริหารจัดการกลุ่มเครื่องเล่นแบบ 2 ชั้น

ผู้ดูแลระบบสามารถสร้างชั้นของเครื่องเล่นได้ 2 ชั้นโดยจัดการเนื้อหาและตารางการเล่น
 ของกลุ่มใหญ่บนกลุ่มย่อย CMS server จะทำการ synchronize ไฟล์เนื้อหาและตารางเวลาโดย
 อัตโนมัติเมื่อกลุ่มเครื่องเล่นย่อยถูกย้ายไปยังอีกกลุ่มใหญ่



แตรกการแจ้งเตือนฉุกเฉิน

เพียงแค่ 2 คลิก คุณก็สามารถเปิดการใช้งานส่งไฟล์ฉุกเฉินไปยังจอภาพปลายทางในเครือข่ายกับ
 แบบจอเดี่ยวหรือพร้อมกันเป็นกลุ่ม ไฟล์ฉุกเฉินสามารถเป็นได้ทั้งแบบข้อความ, ภาพนิ่ง, วิดีโอ หรือ HTML/flash

Library การเก็บไฟล์และระบบ Cloud

วัตถุดิบเนื้อหาที่จำเป็นทั้งหมดไม่ว่าจะเป็นไฟล์ มีลิขสิทธิ์ต่างๆ, รูปแบบตัวอักษร, ภาพเคลื่อนไหว, ภาพพื้นหลัง, และรายการการเล่นไฟล์ต่างๆ ถูกจัดเก็บไว้ด้วยมีระบบภายในพื้นที่ Library ของเครื่อง นอกจากนี้ยังสามารถให้คุณอัพโหลดคอนเทนต์ใหม่ๆ หรือดาวน์โหลดวัตถุดิบอื่นๆที่จำเป็นจาก cloud service ของ CAYIN ได้โดยไม่มีค่าใช้จ่ายอีกด้วย



อัปเดตเนื้อหาบนจอได้หลายวิธี

ไฟล์เนื้อหาสามารถอัปเดตผ่าน FTP และ network ได้ทั้งแบบ online และ offline หรือการจะอัปเดตผ่าน CMS server ในเครือข่ายก็ได้

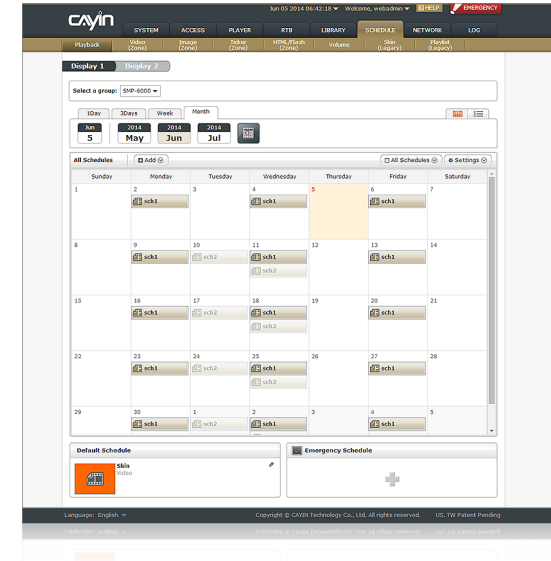
ระบบควบคุมการบริหารจัดการที่ปลอดภัย

ผู้บริหารระบบสามารถสร้างบัญชีผู้ใช้และให้สิทธิ์การใช้งานฟังก์ชันที่ต่างกันตามแต่ละบัญชีได้ โดยชื่อผู้ใช้และรหัสผ่านที่แตกต่างกัน



ระบบตารางการเล่นอันชาญฉลาด

คุณสามารถแทรกตารางการเล่นแบบครีเดียว หรือจะเป็นการทำตารางการเล่นรายวัน, รายสัปดาห์, รายเดือน, รายปี สำหรับกลุ่มของเครื่องเล่นปลายทางแต่ละกลุ่มหรือเล่นตามพิกัดตำแหน่งที่ตั้งของแต่ละเครื่อง โดยเครื่องเล่นจะเล่นตารางการเล่นตามที่ CMS เป็นผู้กำหนด ผู้ใช้งานสามารถเลือกรูปแบบการจัดตารางเวลาได้ทั้งแบบปฏิทิน และแบบตารางปกติ



ลงทุนเพียงครั้งเดียว

ผู้ใช้ไม่ต้องเสียค่า license เพิ่มเติมใดๆทั้งสิ้น ถ้าต้องการเพิ่มจำนวนเครื่องเล่นปลายทางเข้ากับ CMS ในระบบ นี้คือระบบที่ดีสำหรับรับเป็น host ของเครือข่าย digital signage

System Specifications

System software	CMS	
Access Control	User Accounts	• Create unlimited user accounts and authorize each account to possess different access rights
	Authentication	• Secure the access to Web Manager and Media Folder by usernames and passwords
Media Player Management	User Interface	• Provide two viewing modes, icon and tree view, listing all SMP players controlled by the CMS server
	Group Management	• Create a maximum of two-layer groups to organize and monitor the functioning status of SMP players
	Position	• Locate SMP players on Google Maps when SMP players activate the location function
Content Updates and Management	User Interface	• Manage files with two view modes, icon and list, and select files by the file filter
	Methods	• Upload files to CMS by FTP, Network Shares (Network Neighborhood), and CMS's Web Manager
	Capacity	• Update contents to max. 250 SMP players simultaneously
	Sync Source	• Create folders and sub-folders in CMS to store and organize multimedia files
	Sync Destination	• Assign each group with one media folder and synchronize contents automatically to all SMP players based on a group basis
	Media Types	• Synchronize playlist, skin, program, font, clock, and all multimedia files in the CMS's Media Folder to SMP players
	AV-in ⁽¹⁾	<ul style="list-style-type: none"> • HDMI Capture Card : USB UVC compatible device • Codec: Motion JPEG (MJPEG) and YUYV • Resolution: up to 720p (1280x720) @60fps
Central Scheduling	Playback	<ul style="list-style-type: none"> • View type: calendar or time table • Schedule mode: once, daily, weekly, monthly, yearly, and location • Playback type: able to edit scheduled tasks in the master schedule and take further steps to edit tasks for each zone in the sub-schedule for the Skin playback mode • Media type: include skin, program, playlist, video, image, ticker, or HTML/Flash in scheduled tasks
	Emergency	• Arrange emergency messages with skin, program, playlist, video, image, or HTML/Flash
	Volume	• Set schedules to adjust SMP's volume

⁽¹⁾ Please refer to online help for more information.

System Settings	Languages	<ul style="list-style-type: none"> • User Interface: Chinese (Traditional), Chinese (Simplified), English, French, German, Italian, Japanese, Polish, Portuguese, Russian, Spanish, Thai • Ticker Support: Unicode (UTF-8) compatible languages; able to use default fonts or upload TTF fonts⁽¹⁾ to a specific group.
	Time	<ul style="list-style-type: none"> • Set system time manually or synchronize the clock from an NTP server
Remote Diagnostics and Maintenance	Hardware Monitor	<ul style="list-style-type: none"> • Check utilization of CPU, system DRAM, and hard drive
	Log	<ul style="list-style-type: none"> • Create log files recording the system status
	System Update	<ul style="list-style-type: none"> • Automatic notification of patch and firmware updates
	Self-repair	<ul style="list-style-type: none"> • Able to restart/shutdown the system and backup/restore configurations remotely
Network	Protocols	<ul style="list-style-type: none"> • Support static IP and dynamic IP (DHCP) • Support IP, TCP, UDP, ICMP, HTTP, DHCP, RTB, SMB/CIFS, FTP
Resources	Cloud-based	<ul style="list-style-type: none"> • Provide templates and materials in Library and Online Resources
Web Manager	Recommended Browsers	<ul style="list-style-type: none"> • Chrome 88, Edge 88, Firefox 85 หรือสูงกว่านี้

⁽¹⁾ CAYIN doesn't guarantee that SMP-NEO is compatible to all font files. * Specifications subject to change without notice.

Hardware Specifications

Dimension	• 483 (W) x 450 (D) x 44 (H) mm; 1U Rack	CPU	• 2.7G Hz or above
Weight	• 8 Kg (May differ between models)	Network	• 10/100/1000 Mbps Ethernet
Internal Storage	• 3.5" SATA Hard-disk drive; 1TB (Can be upgraded by user's request)	Power	• 100~240V AC
Support Video Streaming	• HDMI Capture Card (USB UVC compatible device, Format: MJPG)	Certificate	• CE/FCC certificate/RoHS
Display Output	• VGA D-SUB x 1		
Others	• USB 3.0 x 4; USB 2.0 x 2, PS/2 Keyboard/Mouse x 1		

I/O Interface



- 1 Power & HDD indicators
- 2 Power Switch
- 3 Reboot
- 4 USB x 6
- 5 PS/2
- 6 Power Connector
- 7 Ethernet LAN
- 8 VGA

System Structure

