

SuperReporter 2

Produire des rapports statistiques pour l'analyse de performance et de facturation



LOGICIEL DE GESTION AVANCÉ D’AFFICHAGE DYNAMIQUE

SuperMonitor 2 est le logiciel de création de rapports avancés dédié au réseau d'affichage dynamique CAYIN. Intégré aux players SMP de CAYIN, le logiciel aide les administrateurs à produire instantanément des rapports sur la lecture et l'état du système pour plusieurs réseaux d'affichage dynamique.

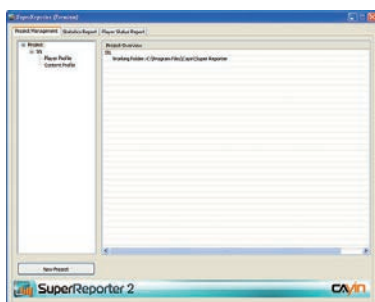


SuperReporter 2 convient tout particulièrement aux...

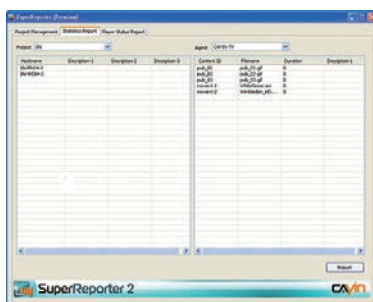
- **Gestionnaires de réseaux d'affichage dynamique:** Le logiciel peut générer des rapports de lecture pour la facturation dans le cadre d'applications commerciales.
- **Utilisateurs de réseau d'affichage dynamique:** Les administrateurs peuvent produire des rapports facilement en vue d'évaluer les performances périodiquement.

Présentation de l'interface utilisateur

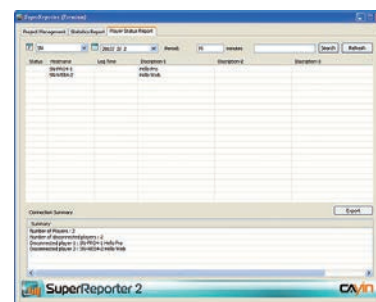
L'interface utilisateur de SuperReporter 2 se décline en trois zones principales:



Gestion de projet:
Créez/Modifiez le profile du contenu et des players.



Rapport statistique:
Prévisualisez les diagrammes statistiques et générez des rapports complets.



Rapport d'état de player:
Surveillez l'état en cours et l'historique de tous les players SMP.

Gestion de projet

Gestion simultanée de plusieurs projets

Les administrateurs peuvent gérer différents réseaux d'affichage dynamique en même temps et générer des rapports en fonction de chaque projet. La fonction de classification peut également être utilisée pour gérer des players en fonction de zones géographiques, clientèles, contenu, modèles économiques, etc.

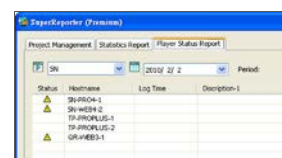
Générez un rapport dès que nécessaire

Les administrateurs peuvent, dès qu'ils le desirent, sélectionner une période à analyser pour générer des rapports.

Rapport d'état de players

Surveillance de l'état en cours des players SMP

SuperReporter 2 aide les administrateurs à gérer une vérification préliminaire de l'état des players SMP. Lorsque le logiciel ne peut pas recevoir les enregistrements de l'historique des players SMP, un signal d'avertissement s'affiche dans le rapport d'état du player, afin que les problèmes puissent être vérifiés et résolus immédiatement.

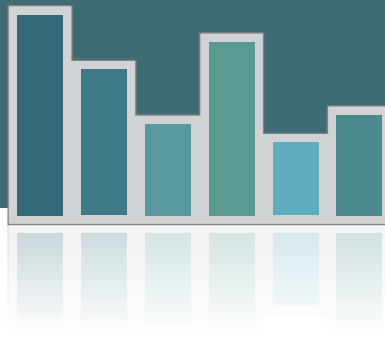


Trois types de rapport principaux

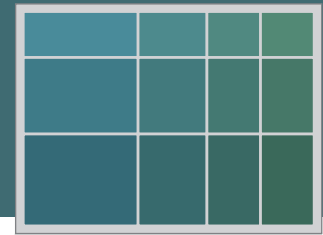
Diagramme circulaire



Histogramme



Tableaux/chiffres



Rapport de lecture

Générez des rapports en fonction du fournisseur de contenu

Les administrateurs peuvent filtrer différentes sources de contenu instantanément et générer des rapports personnalisés pour une agence publicitaire ou un fournisseur de contenu spécifique.

Analyse de lecture sous plusieurs angles

Les administrateurs peuvent prévisualiser les rapports d'une période sélectionnée des deux manières suivantes:

- **Diagramme comparatif sur la durée:**

Les utilisateurs peuvent vérifier le nombre total de lectures et le temps de lecture total de chaque fichier multimédia par jour ou par heure.

- **Diagramme comparatif entre des fichiers:**

Les utilisateurs peuvent comparer le nombre total de lectures et le temps de lecture total de différents fichiers multimédias sélectionnés.



Diagramme comparatif sur la durée

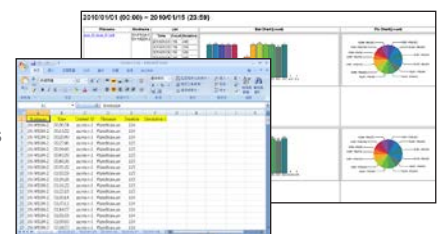


Diagramme comparatif entre des fichiers



Exporter les rapports dans deux formats

- **HTML:** Tous les diagrammes et statistiques peuvent être exportés en fichiers HTML. Les administrateurs peuvent communiquer leurs rapports facilement aux annonceurs, agences publicitaires, ou autres utilisateurs via Internet.
- **Excel:** SuperReporter 2 permet d'exporter des fichiers Excel détaillant tous les enregistrements de lecture de chaque fichier multimédia. Les administrateurs peuvent se servir de ces données brutes pour conduire des analyses approfondies et créer leurs propres rapports et diagrammes avec une grande flexibilité.



Générer les rapports automatiquement et périodiquement

SuperReporter 2, peut générer automatiquement et envoyer certains types de rapports quotidiennement ou hebdomadairement. Par exemple, les administrateurs peuvent générer un rapport, l'envoyer au personnel marketing par email, et enregistrer une copie de celui-ci sur leur PC le premier jour de chaque mois.

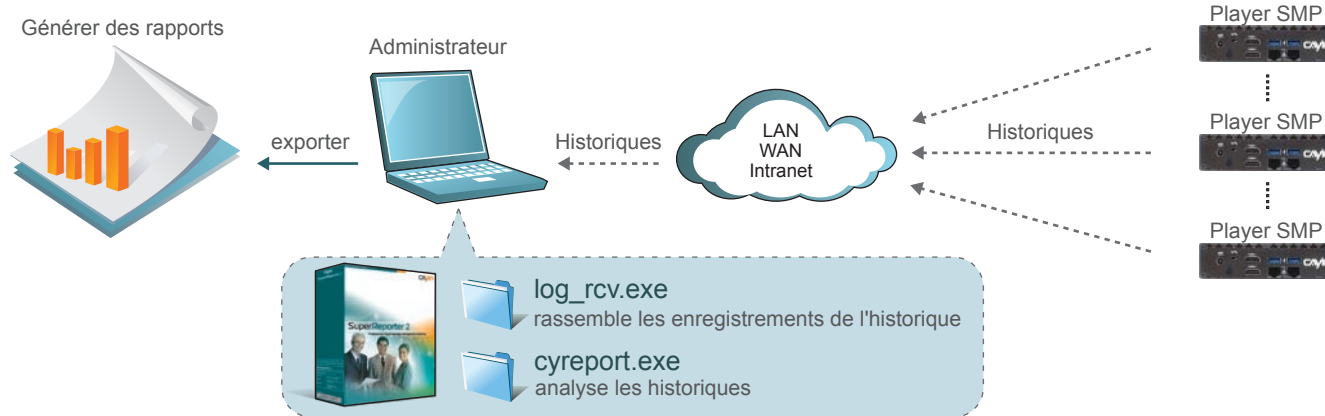
Intégration avec SuperMonitor5



Pour éviter de créer les profils des players manuellement, les administrateurs peuvent les importer depuis le logiciel de CAYIN SuperMonitor 5.

SuperMonitor 5, logiciel de gestion Windows®, aide les administrateurs à surveiller l'état de fonctionnement des réseaux d'affichage dynamique et à gérer de nombreux players SMP et serveurs CMS simultanément.

Structure du système



Configuration système requise

Système d'exploitation	Windows® XP, Windows® Vista, Windows® 7, Windows® 8 ou Windows® 10
Résolution d'affichage	1024 x 768 ou supérieure recommandée
Processeur	Compatible Intel® Pentium® 4 ou supérieur
Mémoire	512 Mo au minimum. 1024 Mo ou plus recommandé
Disque dur	10 Mo pour le programme et les configurations, 20 Go ou plus pour le stockage des enregistrements de l'historique

* Les fonctionnalités et les spécifications sont sujettes à des modifications sans préavis.

* Tous les noms des marques et les marques déposées sont la propriété de leurs détenteurs respectifs.

* Le logiciel est fourni par téléchargement en ligne.