

SuperReporter 2

Genere informes de estadísticas para facturación y análisis de rendimiento



SuperReporter 2 es el software avanzado de notificación exclusivo para la red de señalización digital de CAYIN. Incorporado con los reproductores CAYIN SMP, el software ayuda a los administradores a generar informes de reproducción y estado del sistema al instante para varias redes de señalización digital.

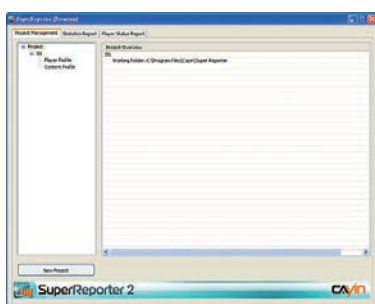


SuperReporter 2 se aplica mejor para

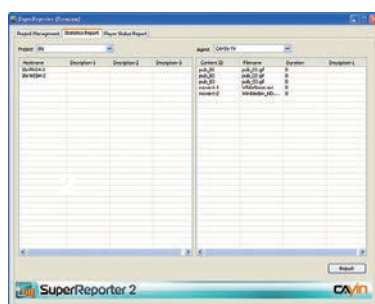
- **Operadores multimedia de señalización digital:** el software puede generar informes de reproducción para la facturación en aplicaciones comerciales.
- **Usuarios de la red de señalización digital:** Los administradores pueden generar informes con facilidad para la revisión periódica del rendimiento.

Introducción a la interfaz de usuario

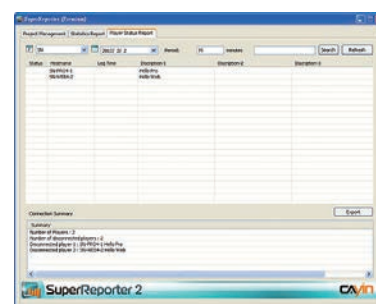
La interfaz de usuario de SuperReporter 2 está compuesta por tres zonas principales:



Gestión de proyectos:
edita los perfiles del reproductor y contenidos.



Informe de estadísticas:
previsualiza diagramas de estadísticas y genera completos informes.



Informe de estado del reproductor:
supervisa el estado de recepción de registros actual e histórico de todos los reproductores SMP.

Gestión de proyectos

Administre varios proyectos de forma simultánea

Los administradores pueden administrar diferentes redes de señalización digital al mismo tiempo y generar informes para cada proyecto. Esta función de clasificación también se puede utilizar para administrar los reproductores basándose en regiones geográficas, clientes, contenidos, modelos de negocio, etc.

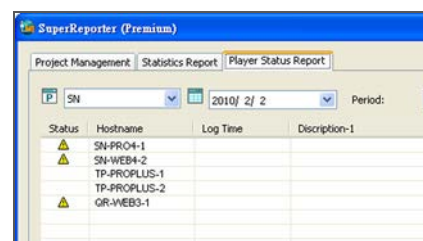
Genere informes en caso necesario

Los administradores pueden seleccionar cualquier período de tiempo para realizar análisis y generar informes cuando sea necesario.

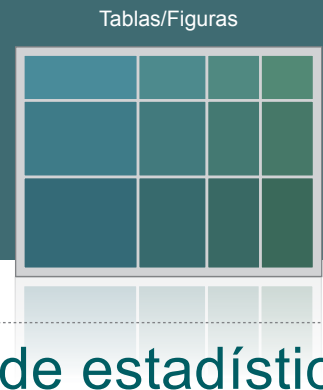
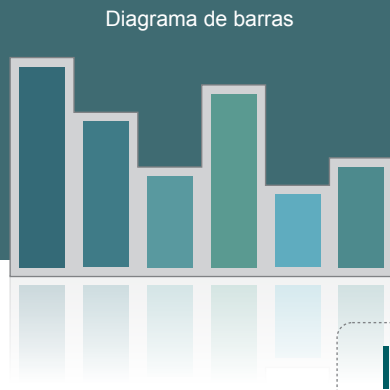
Informe de estado del reproductor

Supervise el estado actual de los reproductores SMP

SuperReporter 2 ayuda a los administradores a realizar una comprobación preliminar del estado de los reproductores SMP. Si el software no puede recibir registros del reproductor SMP, se mostrará un signo de advertencia en el Informe de estado del reproductor, de modo que los problemas se puedan verificar y solucionar de inmediato.



Tres tipos de informes principales



Informe de estadísticas

Genere informes por agente

Los administradores pueden filtrar diferentes orígenes de contenido inmediatamente y genera informes en particular para una agencia de publicidad específica o proveedores de contenido.

Análisis de reproducción desde varios ángulos

Los administradores pueden previsualizar informes dentro de un período de tiempo seleccionado de dos formas:

- **Diagrama de comparación con el tiempo:**

Los usuarios pueden comprobar el número total de reproducciones y el tiempo total de ejecución de cada archivo multimedia por día u hora.

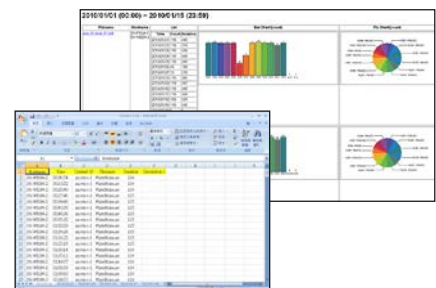
- **Diagrama de comparación entre archivos:**

Los usuarios pueden comparar el número total de reproducciones y el tiempo total de ejecución de diferentes archivos multimedia seleccionados.



Exporte informes en dos formatos

- **HTML:** Se pueden exportar a archivos HTML todas las estadísticas y diagramas. Los administradores pueden compartir informes con facilidad con anunciantes, agencias de publicidad u otros usuarios a través de Internet.
- **Excel:** SuperReporter 2 puede exportar archivos de Excel, detallando todos los registros de reproducción de cada archivo multimedia. Los administradores pueden utilizar estos datos sin procesar para realizar más análisis y crear sus propios informes y diagramas con gran flexibilidad.



Genere informes de manera automática y periódica

SuperReporter 2, incorporado con archivos por lotes o tareas programadas de Windows®, puede generar y enviar automáticamente algunos tipos de informes diaria o semanalmente. Por ejemplo, los administradores pueden generar un informe, enviarlo a su personal de marketing por correo electrónico y guardar una copia en su PC el primer día de cada mes.

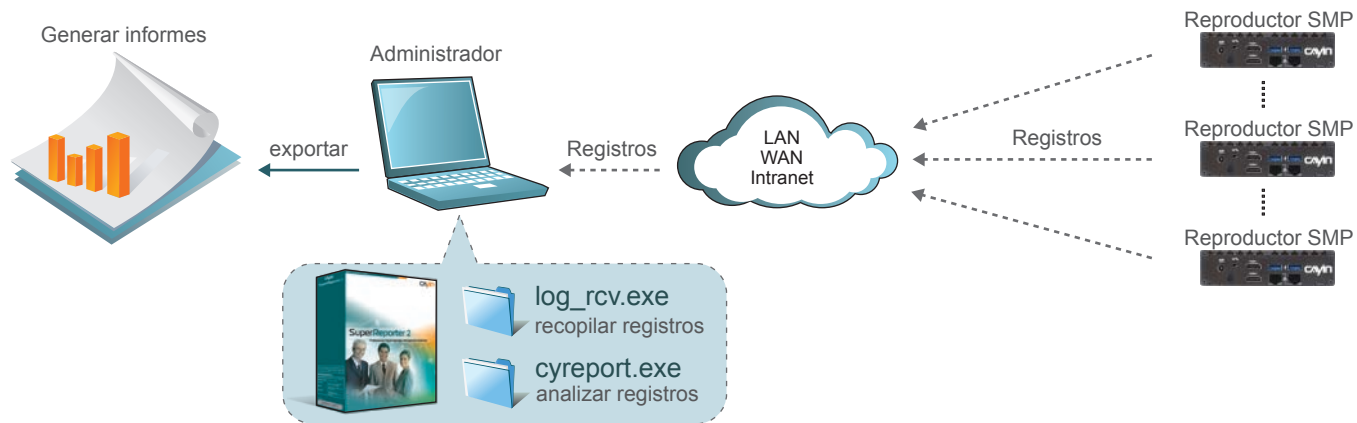
Integración con SuperMonitor5



Al no tener que editar las listas del reproductor manualmente, los administradores pueden crear perfiles de reproductor con mayor eficacia importando archivos de CAYIN SuperMonitor 5.

SuperMonitor 5, el paquete de software basado en Windows®, ayuda a los administradores a supervisar el estado de funcionamiento de las redes de señalización digital y a administrar varios servidores CMS y reproductores SMP de manera simultánea.

Estructura del sistema



Requisitos del sistema

Sistema operativo	Windows® XP, Windows® Vista, Windows® 7, Windows® 8 o Windows® 10
Resolución de pantalla	Se recomienda 1024 x 768 o superior
Procesador	CPU compatible con Intel® Pentium® 4 o superior
Memoria	512 MB como mínimo. Se recomiendan 1024 MB o más
Disco duro	10 MB para el programa y las configuraciones, 20 GB o más para almacenar registros

* Las características y especificaciones pueden variar sin previo aviso.

* Todos los nombres de marca y marcas comerciales son propiedad de sus dueños respectivos.

* El software se proporciona mediante descarga en línea.