



# Reproductor de señalización digital compacto 4K HDMI

## SMP-2300



### Destacados

- Cuenta con salidas HDMI para dos pantallas
- Proporciona 3 modos de reproducción: plantillas con zonas, programas individuales, o listas de reproducción
- Admite video 4K UHD, Flash®, HTML5, entrada de video, clima, medios sociales, etc.
- Creación de zonas de video, imagen y ticker ilimitada
- Soporta 4 modos de salida de video: sencillo, clónico, extendido, y diferente
- Ofrece programación exhibible de tareas basadas en escalas de tiempo de una vez, cada día, cada semana, o cada año
- Permite creación de plantillas de diseño propio ya sea directamente en el reproductor SMP o en su PC
- Biblioteca y recursos en la nube, disponible libremente
- Admite 2 puertos LAN para la administración avanzada y la seguridad de red

### Reproductor de Señalización Digital listo para usar

SMP-2300, con hardware de grado industrial, está integrado con software dedicado a la señalización digital, SMP-NEO2, como un reproductor multimedia completo para aplicaciones de cartelera digital. SMP-2300 y SMP-NEO2 están optimizados para funcionar bien conjuntamente. No sólo puedes disfrutar de una experiencia de usuario fluida, también administrar el dispositivo de forma remota desde su navegador web sin instalar ningún software adicional.

### Salidas de vídeo HDMI para ampliar las aplicaciones

Un reproductor de señalización digital SMP-2300 puede controlar dos pantallas tanto en orientación vertical como en orientación horizontal para la mayoría de las resoluciones populares e incluso las definidas por el usuario. Además, SMP-2300 admite los siguientes cuatro modos de salida de señal:

- A** **Modo sencillo:** conecta a una pantalla
- A A** **Modo clónico:** presenta contenidos idénticos en dos pantallas
- A B C** **Modo extendido:** conecta y junta dos pantallas, y presenta contenido extendido a través de las dos pantallas
- A B** **Modo diferente:** presenta contenidos diferentes en las dos pantallas

### Administración de Programación Inteligente e Intuitiva

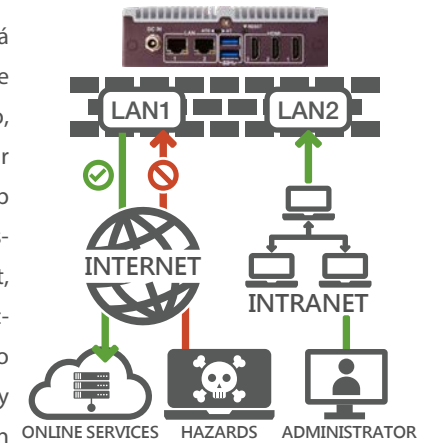
¡La programación de reproducción puede ser organizada en una variedad de maneras! Puedes insertar un evento de una vez o programar tareas periódicas basadas en escalas de tiempo de cada día, cada semana, cada mes o cada año. Puedes asignar una fecha, un período de tiempo, e incluso un día en una semana específica del mes (p. ej. 2do Domingo de Mayo). También es posible la programación basada en ubicación para incrementar en gran medida la flexibilidad.



SMP-2300 proporciona dos modos de visualización, calendario e itinerario, para facilitar la administración de programación. Además de editar una programación directamente desde un reproductor SMP, puedes elegir controlar centralmente múltiples reproductores en grupos por un servidor CMS.

### Los puertos LAN duales colaboran con la seguridad para fortalecer el firewall

El reproductor de señalización digital SMP-2300 está equipado con dos puertos LAN. Un puerto se puede usar para acceder a Internet con firewall incorporado, mientras que el otro puerto se puede usar para iniciar sesión en la interfaz de administración basada en web de SMP a través de una red de área local. Los administradores no solo pueden evitar los riesgos de Internet, sino que también pueden administrar los reproductores SMP dentro de una LAN segura. Este diseño líder ofrece una planificación de la red más segura y flexible para proyectos de señalización digital a gran escala.



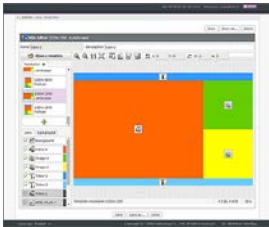
### Diseñado para Transmitir Instantáneamente Mensajes Multimedia

SMP-2300 admite una variedad de formatos multimedia y puede reproducir video 4K UHD, YouTube Video, animación Flash®, página web HTML5, imagen, música, y ticker de texto. Equipado con un conector de entrada de video, el reproductor incluso puede reproducir video en vivo conectando directamente a un sintonizador de tv, reproductor de DVD, u otros dispositivos de multimedia. La riqueza de su red de señalización digital no está limitada a videos promocionales, otros contenidos como noticias, clima, medios sociales, streaming de video o recorte de página web también pueden ser adoptados fácilmente para enriquecer su presentación de señalización digital.



### Dos Maneras para Crear Plantillas Sencillamente

Con SMP-NEO2, SMP-2300 proporciona un Skin Editor a base de web, así usuarios pueden arrastrar y soltar para definir directamente en los reproductores SMP el tamaño y la ubicación de cada zona. Además, diseñadores web con experiencia también pueden utilizar cualquier herramienta de edición de web para crear páginas HTML con gran flexibilidad.



### Admite intuitivos gestos multitoque

Los reproductores SMP admiten la integración con los paneles táctiles compatibles con HID y con gestos multitoque. Los usuarios pueden pulsar, deslizar, juntar o separar uno o dos dedos para hacer clic, cambiar, acercar o alejar páginas web. En consecuencia, la señalización digital puede interactuar con los clientes de forma más intuitiva. También puede crear sus propios gestos personalizados para ajustarse a sus necesidades específicas y resultar más atractivo para los clientes.

### Reproductor Potente para Cubrir Demandas Versátiles de Media

SMP-2300 admite tres modos de reproducción para todas las ocasiones y aplicaciones. Puedes elegir dividir la pantalla en diversas zonas, cada uno de los cuales aplica materiales diferentes con programación y configuración independientes. También es una opción empacar todas las zonas dentro de un programa para una temporada especial o durante las vacaciones. Si simplemente desea emitir una presentación en pantalla completa como un póster digital, puedes editar listas de reproducción y turnar la reproducción de diferentes contenidos multimedia.



### Plataforma Flexible para Integración Extendida

SMP-2300 puede ser integrada con otros dispositivos externos para cubrir los requerimientos de diversos mercados verticales. Por ejemplo:



**Pantalla táctil:** extiende fácilmente a un sistema de señalización digital interactiva integrado con pantallas táctiles compatibles con USB HID.



**RS-232:** encender/apagar pantallas, ajustar brillo, y controlar otros dispositivos, p. ej. lámparas o paneles de control.



**Dispositivos Móviles:** use celulares o tablets para cambiar listas de reproducción



**Web SDK:** CAYIN Web SDK is a developer-friendly library. You can leverage its powerful functions to create your proprietary management tools via HTTP-based APIs.

### Biblioteca y Recursos en la Nube

Todos los materiales necesarios, incluyendo archivos multimedia, fuentes, relojes, apariencias, programas, y listas de reproducción, se pueden acceder fácilmente desde la Biblioteca para asistirle en la organización de recursos. Además, el sistema le permite cargar sus fuentes e incluso descargar gratis las últimas apariencias desde el servicio de nube CAYIN para enriquecer en gran medida su contenido.



## Especificaciones de Sistema

Software de Sistema	SMP-NEO2 v3.0	
Creación de Contenido	Zonas	<ul style="list-style-type: none"> <li>• Puedes usar CAYIN Skin Editor para crear plantillas tanto directamente en reproductores SMP o en su PC</li> <li>• Zona de representación: <ul style="list-style-type: none"> <li>• Zona de Video x 2 (archivo de video/streaming/audio)</li> <li>• Zona de HTML x 3</li> <li>• Zona de Imagen x 2</li> <li>• Zona de Ticker x 2</li> <li>• Zona de Reloj x1</li> <li>• Zona de Imagen de Fondo x 1</li> </ul> </li> </ul>
	Pantalla Completa	• Use cualquier herramienta de edición web para crear páginas HTML sin limitaciones de número de zonas (*Depending on Hardware Spec)
Reproducción de Multimedia	Modos de reproducción	• 3 opciones: Apariencia, Programa, y Lista de Reproducción
	Páginas Web	<ul style="list-style-type: none"> <li>• Navegador en pantalla completa: embebido con Firefox V 52.8</li> <li>• Lenguaje Web: admite HTML 5, JavaScript y RSS/ATOM feed</li> <li>• Complemento: Adobe® Flash® Player (V 11, compilación Linux), Reproductor Multimedia de CAYIN (Video y Audio), CAYIN Ticker, Presentación de Imagen CAYIN</li> <li>• Contenido: mostrar archivos HTML/Flash completamente o parcialmente, URL remoto, clima, medios sociales (p. ej. Twitter) o integrar con instalaciones de red o bases de datos del usuario</li> </ul>
	Streaming de Video	<ul style="list-style-type: none"> <li>• CAYIN RTB (MPEG4-TS, MPEG2-TS; tasa de baudio: 1~5 Mbps)</li> <li>• RTSP (codec: H.264; tasa de baudio: 1~20Mbps)</li> <li>• RTP (MPEG-2, MPEG-4, tasa de baudio: 1~10 Mbps)</li> <li>• HTTP/MMS</li> </ul>

<sup>(1)</sup> La compatibilidad está basada en navegador incorporado Firefox.

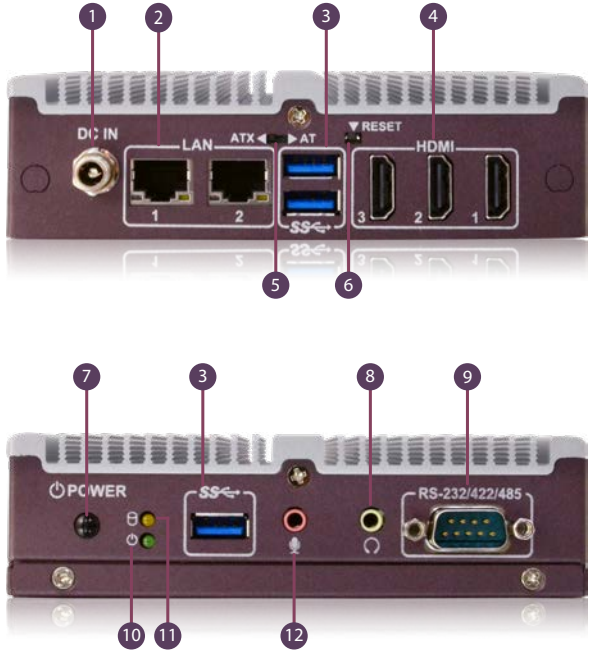
Multimedia Playback	Archivos de Video	<ul style="list-style-type: none"> <li>• Formato: MPEG (MPG, VOB), AVI (H.264), WMV, MP4</li> <li>• Códec: MPEG-1/2, MPEG-4 ISO, WMV 7/8/9, H.264, H.265(HEVC)</li> <li>• Velocidad en bits: hasta 30 Mbps (MPEG2, MPEG4, WMV, H.264) para 1080p, 15 Mbps (H.264, H.265) para 4K UHD</li> <li>• Resolución: hasta 4K UHD @30HZ</li> </ul>
	Archivos de Audio	<ul style="list-style-type: none"> <li>• Formato: WMA, MP3</li> <li>• Códec: MP3, WMA 7/8</li> </ul>
	Archivos de Imagen	<ul style="list-style-type: none"> <li>• Formato: JPEG/GIF/BMP</li> </ul>
	Vista Preliminar	<ul style="list-style-type: none"> <li>• Simulador de reproducción: imagen, HTML/Flash, URL remota, y ticker</li> <li>• Vistas previas de archivos: muestre miniaturas para archivos de videos e imágenes</li> </ul>
Programación	Reproducción	<ul style="list-style-type: none"> <li>• Programación local y central: editar programaciones directamente en un reproductor SMP o controlar centralmente múltiples reproductores en grupos por un servidor CMS</li> <li>• Modos de visualización: calendario o itinerario</li> <li>• Modos de programación: una vez, cada día, cada semana, cada año y por ubicación</li> <li>• Modos de reproducción: apto para editar tareas programadas para cada zona o como una presentación en pantalla completa</li> </ul>
	Pantalla, volumen y sistema	<ul style="list-style-type: none"> <li>• Establecer programaciones para encender/apagar la pantalla, ajustar el volumen del SMP, o reiniciar el sistema</li> </ul>
Actualización de Contenido	Métodos	<ul style="list-style-type: none"> <li>• Online (manualmente): FTP, Uso Compartido de Red (Entorno de Red), Administrador Web de SMP</li> <li>• Online (automáticamente): servidor CMS CAYIN</li> <li>• Offline: Dispositivo de Almacenamiento USB</li> </ul>
Configuración de Sistema	Lenguaje	<ul style="list-style-type: none"> <li>• Interfaz de Usuario: Chino (Tradicional), Chino (Simplificado), Inglés, Francés, Alemán, Italiano, Japonés, Polaco, Portugués, Ruso, Español, Tailandés</li> <li>• Ticker soporta: idiomas compatibles con Unicode (UTF-8); apto para usar fuentes predeterminados o cargar fuentes TTF<sup>(2)</sup></li> </ul>

<sup>(2)</sup> CAYIN no garantiza la compatibilidad de SMP-NEO2 con todos los archivos de fuente.

Configuración de Sistema	Pantalla	<ul style="list-style-type: none"> <li>• Resoluciones de Pantalla: 640x480, 800x600, 1024x768, 1152x864, 1280x720 (720p), 1280x768, 1280x1024, 1360x768, 1366x768, 1600x900, 1600x1200, 1680x1050, 1920x1080, 1920x1200, 1920x1440, 3840x2160 (30Hz, modo sencillo/ modo clónico); hasta 4096 píxeles por un lado mediante modo Definido por el usuario</li> <li>• Modo Vertical: Admite rotación de pantalla en 90 y 270 grados</li> <li>• 4 modos de salida de señal: sencillo, clónico, extendido, diferente</li> <li>• Admite detección de parámetros EDID/DDC</li> <li>• Admite función de protector de pantalla</li> <li>• Admite incorporación de pantallas táctiles compatible con USB HID</li> </ul>
	Hora	<ul style="list-style-type: none"> <li>• Establecer hora de sistema manualmente o sincronizar el reloj desde un servidor NTP</li> </ul>
	Ubicación	<ul style="list-style-type: none"> <li>• Rastrear la ubicación actual del SMP mediante GPS o simplemente mostrar una ubicación estática en Google Maps</li> </ul>
Diagnóstico Remoto y Mantenimiento	Monitoreo de Hardware	<ul style="list-style-type: none"> <li>• Verificar la temperatura del CPU, velocidad del ventilador, utilización del CPU, DRAM del sistema, y disco duro</li> </ul>
	Registro	<ul style="list-style-type: none"> <li>• Crear archivos de registro con historial del estado de sistema</li> <li>• Software opcional SuperReporter 2 para generar reportes de reproducción avanzados</li> </ul>
	Actualización de Sistema	<ul style="list-style-type: none"> <li>• Notificación automática de parches y actualizaciones de firmware</li> </ul>
	Auto-reparación	<ul style="list-style-type: none"> <li>• Apto para reiniciar/apagar/recuperar el sistema y realizar una copia de respaldo/restaurar configuraciones de forma remota</li> </ul>
Red	Protocolo	<ul style="list-style-type: none"> <li>• Admite IP estático e IP dinámico (DHCP)</li> <li>• Admite HTTP, HTTPS, SMB, ICMP, RTP, RTSP, MMS, SYSLOG, NTP, FTP</li> <li>• Administración del firewall incorporado</li> </ul>
Recursos	Basado en la Nube	<ul style="list-style-type: none"> <li>• Proporciona plantillas y materiales en Biblioteca y Recursos Online</li> </ul>
Administrador Web	Navegadores recomendados	<ul style="list-style-type: none"> <li>• IE 11 o superior, Chrome 71 o superior, Firefox 56 o superior</li> </ul>

Especificaciones Técnicas

CPU	• INTEL® Apollo Lake Dual-Core Processor
Dimensiones	• 136 x 101 x 38 mm (an x pr x al)
Peso	• 0.9 kg
Red	• Controlador 10/100/1000 Mbps Ethernet x2 • Controlador Inalámbrico 802.11 b/g/n/ac (opcional) • Red de datos 3G/4G (opcional)
Almacenamiento interno	• SSD 30GB (Ampliación opcional : hasta 256 GB)
Almacenamiento externo	• Admite hasta 4 TB
Video	• HDMI x 3 - HDMI 1 y 2 admiten la salida de audio y vídeo - HDMI 3 solo admite la salida de vídeo
Audio	• Clavija telefónica (estéreo) • Salida de audio HDMI (Digital)
Support Video Streaming	• HDMI Capture Card (USB UVC compatible device, Format: MJPG)*
Alimentación	• 100~240V AC (con adaptador externo) • DC 12V, 3A
Otros	• RS-232/ 422/ 485 (COM) x 1 • USB 3.0 x 3
Periféricos	• Soporte para montaje en pared x 1 (compatible con VESA 75x75/100x100)
Certificados	• CE, FCC, RoHS, CB, BSMI

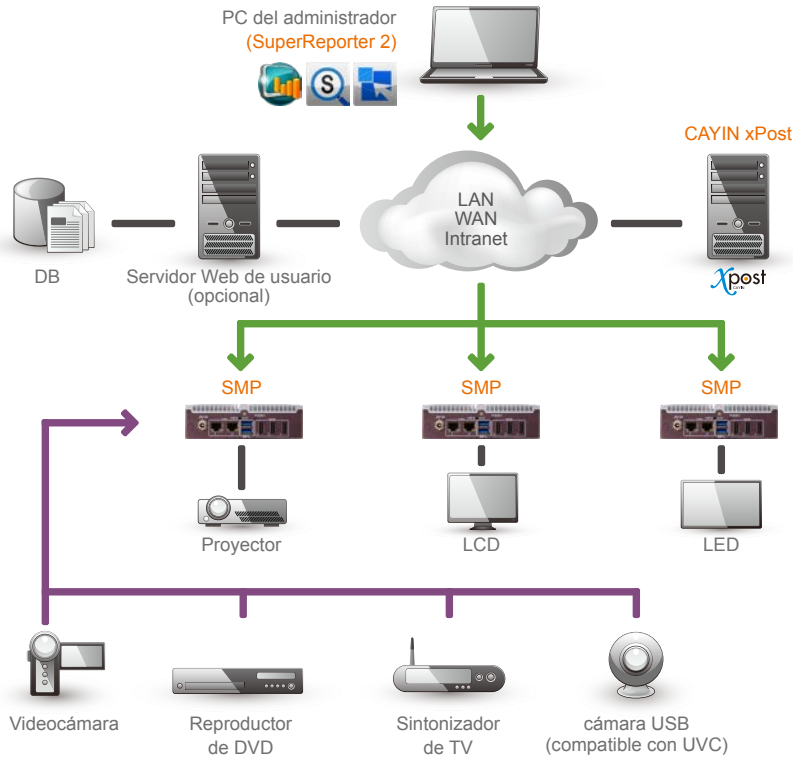


- 1 Conector de alimentación
- 2 LAN Ethernet x 2
- 3 USB 3.0 x 3
- 4 HDMI x 3
- 5 Interruptor de alimentación ATX/AT (función desactivada)
- 6 Reset Button
- 7 Botón de encendido/apagado
- 8 Salida de audio
- 9 RS-232
- 10 Indicador LED de alimentación
- 11 Indicador LED de HDD
- 12 Micrófono (función desactivada)

\* Consulte la ayuda en línea para obtener más información.

### Estructura del sistema

Reproductor de señalización digital autónomo conectado en red



Red de señalización digital con estructura cliente-servidor (servidor CMS + reproductor SMP)

