



CMS-WS

El Mejor Servidor de Señalización Digital Multiplataforma

Aspectos Destacados

- El sistema de gestión de señalización digital todo en uno permite a los usuarios conectar y administrar hasta 1,000 dispositivos por servidor directamente a través del navegador web.
- El servicio basado en suscripción anual elimina compromisos a largo plazo.
- CMS-WS despliega tus puntos de contacto de marketing para comunicarse con tu audiencia en cuestión de segundos.
- La función de reproducción ofrece tres opciones versátiles.
- Admite opciones de red flexibles para una gestión avanzada y una mejora en la seguridad de la red.
- La interfaz intuitiva facilita la optimización del contenido multimedia.



The diagram illustrates the multiplatform capabilities of CMS-WS. At the top, a white cloud contains the CMS-WS logo and a play button icon. Dotted lines connect this cloud to a variety of devices: a large monitor, a laptop, a tablet, and a smartphone. Each device displays the 'CAYIN COFFEE SHOP' website, which features coffee images and promotional offers like 'macchiato 25%OFF', 'coffee latte 10%OFF', and 'flat white 15%'. The background is a light blue gradient.

Uno para Todos, Todos para Uno

CMS-WS es el servidor multiplataforma ideal que estabas esperando. El Sistema de Gestión de Señalización Digital todo en uno permite a los usuarios conectarse y administrar hasta 1000 dispositivos directamente desde el navegador web.

Elija entre una amplia selección de dispositivos: Smart TV, sistemas de reproducción Android, dispositivos móviles, tabletas, PC, portátiles con reproductores CMS-WS, reproductores de señalización digital CAYIN y otros reproductores multimedia. Esta versatilidad imbatible devuelve el control al usuario y puede ajustarse a diversas necesidades de negocio y presupuestos.

Presupuesto Limitado, Grandes Resultados

Comparado a otras soluciones de CMS basadas en la nube, puedes invertir menos pero beneficiarse más con CMS-WS. El servicio basado de suscripciones anuales elimina compromisos de largo plazo, en cambio provee flexibilidad adicional permitiendo a los usuarios elegir sus propios dispositivos por el mejor costo beneficio. CMS-WS es la solución costo-efectivo ideal para retail, empresas pequeñas y medianas para alcanzargrandes resultados con presupuestos limitados.



Empiece a Promocionar en Segundos

Alcance a tu público objetivo y empiece a promocionar su marca y productos en segundos con CMS-WS!
Amplia biblioteca y recursos en la nube que incluye fuentes y relojes, puedes descargar y customizar según su imagen de marca, estilo y necesidades. Podrás transmitir una variedad de tipos de medio, incluyendo video, video Youtube, imagen, página web HTML5, ticker de texto, noticias, clima, medios sociales, etc.

Además, CMS-WS desplegará sus puntos de contacto de marketing para

comunicar con su audiencia en 2 Simples Pasos:



Paso.

01

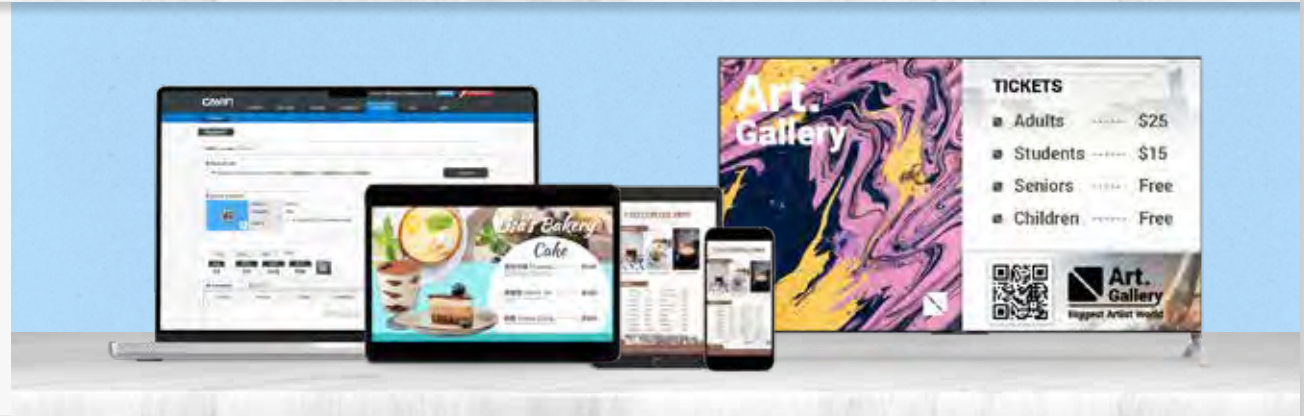
Crea tus plantillas



Paso.

02

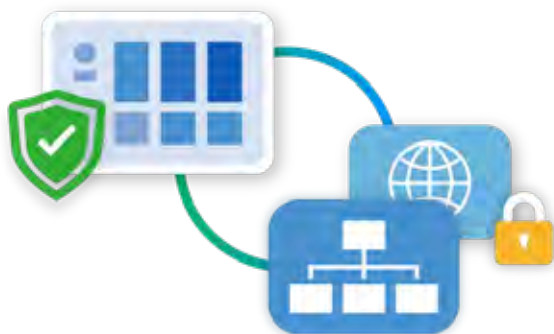
Visualizar en cualquier dispositivo que prefieras



Safe and Secure Data Storage

Compared to other cloud-based services, CMS-WS protects your data from security risks and leaks by storing them in your server rather than the cloud. Users have full control over their data and can choose their own preferred network.

For convenience, select the internet browser or for security, choose the LAN/WAN intranet, which provides a private connection for important content and data.



Interfaz de Usuario Intuitiva

La interfaz de usuario intuitiva CMS-WS permite a los usuarios gestionar de forma perfecta todo el contenido multimedia con cero curva de aprendizaje. La funcionalidad de administración remota otorga a los usuarios acceso instantáneo para gestionar, cargar y programar dispositivos de pantalla desde cualquier lugar y cualquier momento utilizando un navegador WEB, o la aplicación de CAYIN Signage Player.



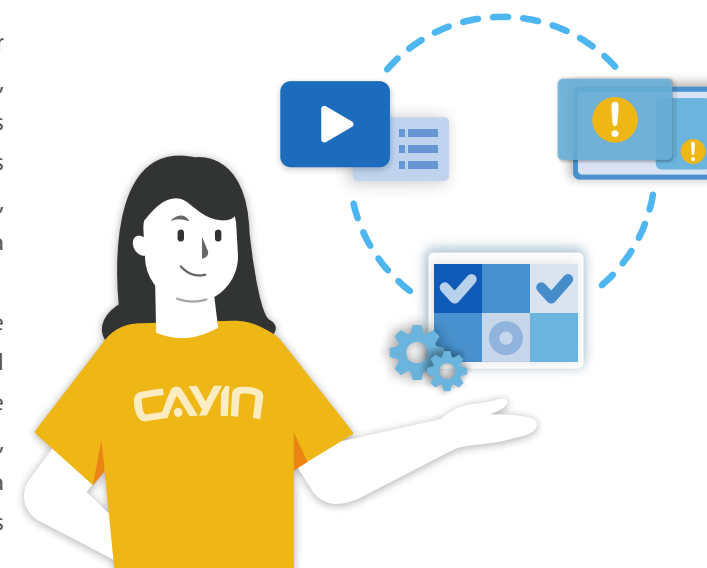
Funcionalidad de Reproducción Versátil

La Funcionalidad de Reproducción Versátil ofrece tres opciones de reproducción.



Playlist: Lista de Reproducción: crear una lista de reproducción que reproduce el contenido en secuencia de forma automática.

Programación: programar un evento por única vez o tareas de forma diaria, semanal, mensual, o anual para todos los reproductores CAYIN y dispositivos conectados a la web. Los dos modos de visualización, calendario y lista, facilita a los usuarios la gestión de la programación.

Emergencia: diseñado para situaciones de urgencia, los usuarios pueden activar el mecanismo de alerta y difundir mensajes de emergencia en textos, imágenes, videos, HTML, etc. La funcionalidad multiplataforma permite a tu audiencia acceder a los mensajes urgentes desde sus dispositivos personales.



CMS-WS vs. CMS-WS Lite

	CMS-WS	CMS-WS Lite
		
Usuarios	Todos los usuarios	Usuarios de NAS de QNAP
Sistema Operativo	Ubuntu 64 bits 22.04 LTS + CMS-WS	QNAP NAS QTS
Formato de reproducción	Principales formatos de vídeo/audio/imagen	Solo MP4 (H264)/JPG/GIF/BMP/TXT
Método de gestión de archivos	Web UI/ FTP/Network shared folder	Solo Web UI
Número de programa	Programas ilimitados	Hasta 15 programas
Control de acceso a la cuenta	Unlimited number of user accounts and access authentication	No compatible
Programación centralizada	✓ Modo de programación: Una vez, diariamente, semanalmente, mensualmente y anualmente ✓ Tipo de medio: Incluye programa, lista de reproducción, video, imagen o HTML	No compatible
Gestión de grupos	Número ilimitado de grupos	No compatible
Licencia de software	Prueba gratuita de 90 días Compra licencias para un máximo de 1000 dispositivos	Aplicación gratuita Administra un máximo de 1000 dispositivos



Especificaciones de Sistema

Nombre de Producto		CMS-WS	CMS-WS Lite
Usuarios		• Todos los usuarios	• Usuarios de NAS de QNAP
Sistema Operativo		• Ubuntu 64 bits 22.04 LTS + CMS-WS	• QNAP NAS QTS
Control de acceso	Cuentas de usuario	• Crear cuentas de usuarios ilimitadas y autorizar diferentes derechos de acceso para cada cuenta	X
	Autenticación	• Asegure el acceso al Administrador Web y Carpeta Multimedia con usuario y contraseña	X
Gestión de Reproductor Multimedia	Gestión de Grupo	• Crea grupos de un máximo de cinco niveles de jerarquía para organizar y monitorear todos los reproductores conectados	X
	Interfaz de Usuario	• Ver una lista de reproductores conectados y controlados por el servidor CMS en una estructura de árbol	X
Actualización y Administración de Contenido	Métodos	• Cargue archivos al CMS con FTP, Uso Compartido de Red (Entorno de Red) y el Administrador Web CMS	• Subir archivos al CMS en el Administrador web del CMS
	Capacidad	• Actualice contenido de forma simultánea a un máximo de 1000 reproductores conectados dependiendo del tipo de licencia adquirida	• Actualizar el contenido para un máximo de 1000 jugadores conectados simultáneamente
	Fuente de sincronización	• Crear carpetas y sub-carpetas en CMS para guardar y organizar archivos multimedia	• La misma que CMS-WS
	User Interface	• Administre archivos con dos modos de visualización, ícono y lista, y seleccione archivos con el filtro de archivos	• La misma que CMS-WS
	Tipo de multimedia	• Administre lista de reproducción, plantilla, programación, fuente, reloj y todos los archivos multimedia en la Carpeta Multimedia del CMS	• Administre el diseño, el programa, la fuente, el reloj y todos los archivos multimedia en la carpeta multimedia del CMS. Solo se pueden usar las fuentes y los relojes predeterminados.

*Las especificaciones están sujetas a cambios sin previo aviso.

Creación de Contenido	Tipo de Zona	<ul style="list-style-type: none"> • Crear plantillas directamente desde el servidor CMS-WS • Zona de Video x 2 • Zona de HTML x 5 • Zona de Imagen x 2 • Zona de Ticker de Texto x 2 • Zona de Reloj x 1 • Imagen de fondo x 1 	<ul style="list-style-type: none"> • La misma que CMS-WS • Contenido: mostrar archivos URL remoto, clima, medios sociales, código QR, App, o integrar con la infraestructura en la red del usuario o bases de datos
Reproducción Multimedia	Páginas Web	<ul style="list-style-type: none"> • Lenguajes Web: soporta HTML 5, JavaScript y CSS • Contenido: mostrar archivos HTML, URL remoto, clima, medios sociales, YouTube, código QR, App, o integrar con la infraestructura en la red del usuario o bases de datos 	<ul style="list-style-type: none"> • Lenguajes Web: soporta HTML 5, JavaScript y CSS • Contenido: URL remota, clima, redes sociales o integración con las instalaciones de red y bases de datos de los usuarios
	Archivos de Video	<p>Transcodifique las siguientes fuentes de vídeo al formato HLS para su transmisión.</p> <ul style="list-style-type: none"> • Formato: MPEG (MPG, VOB), AVI (H.264), WMV, MP4 • Códec de Video: AVC (H.264), MPEG-2, MPEG-4, VP8, VP9, WMV1, WMV2, VC-1, Theora, H.265 • Códec de Audio: WMA7/8, MP3, AAC • Resolución: hasta 1080p (1920x1080) 	<ul style="list-style-type: none"> • Formato: MP4 • Códec de Video: MP4 (H.264) • Resolución: hasta 1080p (1920x1080)
	Archivos de Imagen	<ul style="list-style-type: none"> • Formato: JPEG / PNG / GIF / BMP • Resolución: hasta 1920x1080 (2 millones de píxeles) 	<ul style="list-style-type: none"> • La misma que CMS-WS
	Vista Previa	<ul style="list-style-type: none"> • Simulador de reproducción: imagen, HTML, URL remoto y ticker de texto • Vista previa de archivo: mostrar miniatura de video para archivos de imagen y video 	<ul style="list-style-type: none"> • La misma que CMS-WS

Programación Centralizada	Reproducción	<ul style="list-style-type: none"> • Tipo de vista: calendario o lista • Modo de programación: una vez, cada día, cada semana, cada mes y cada año • Tipo de media: puedes incluir en las tareas programa, lista de reproducción, video, imagen o HTML 	X
	Emergencia	<ul style="list-style-type: none"> • Organizar mensajes de emergencias con programa, lista de reproducción, video, imagen o HTML 	X
Configuraciones de Sistema	Idiomas	<ul style="list-style-type: none"> • Interfaz de Usuario: Chino (Tradicional), Chino (Simplificado), Inglés, Francés, Alemán, Italiano, Japonés, Polaco, Portugués, Ruso, Español, Tailandés • Soporte de ticker: idiomas compatible con Unicode (UTF-8); es posible utilizar fuentes predeterminadas o cargar fuentes TTF(*) (*) a un grupo específico. 	<ul style="list-style-type: none"> • La misma que CMS-WS • Compatibilidad con Ticker: idiomas compatibles con Unicode (UTF-8); capacidad para utilizar fuentes predeterminadas.
	Hora	<ul style="list-style-type: none"> • Establecer hora de sistema o sincronizar el reloj con un servidor NTP 	X
Remote Diagnostics and Maintenance	Actualización de Sistema	<ul style="list-style-type: none"> • Notificación automática de parches y actualizaciones de firmware 	X
	Monitoreo de Hardware	<ul style="list-style-type: none"> • Verificar utilización de CPU, sistema DRAM y disco duro 	X
Red	Protocolo	<ul style="list-style-type: none"> • Soporta IP estático e IP dinámico (DHCP) • Soporta IP, TCP, UDP, ICMP, HTTP, DHCP, SMB/CIFS, FTP 	<ul style="list-style-type: none"> • Utilice la red QTS
Recursos	Basado en la Nube	<ul style="list-style-type: none"> • Proporciona plantilla y materiales en Biblioteca y Recursos Online 	<ul style="list-style-type: none"> • La misma que CMS-WS
Administrador Web	Navegadores soportados	<ul style="list-style-type: none"> • Chrome88, Edge 88, Firefox 85, or later, Opera 74 or later, Safari 13 or later • *Recommended browser: Chrome88 or later 	<ul style="list-style-type: none"> • La misma que CMS-WS

Requisitos del sistema

Antes de instalar CMS-WS, recomendamos que verifique si su hardware alcanza o excede los requerimientos mínimos del producto.

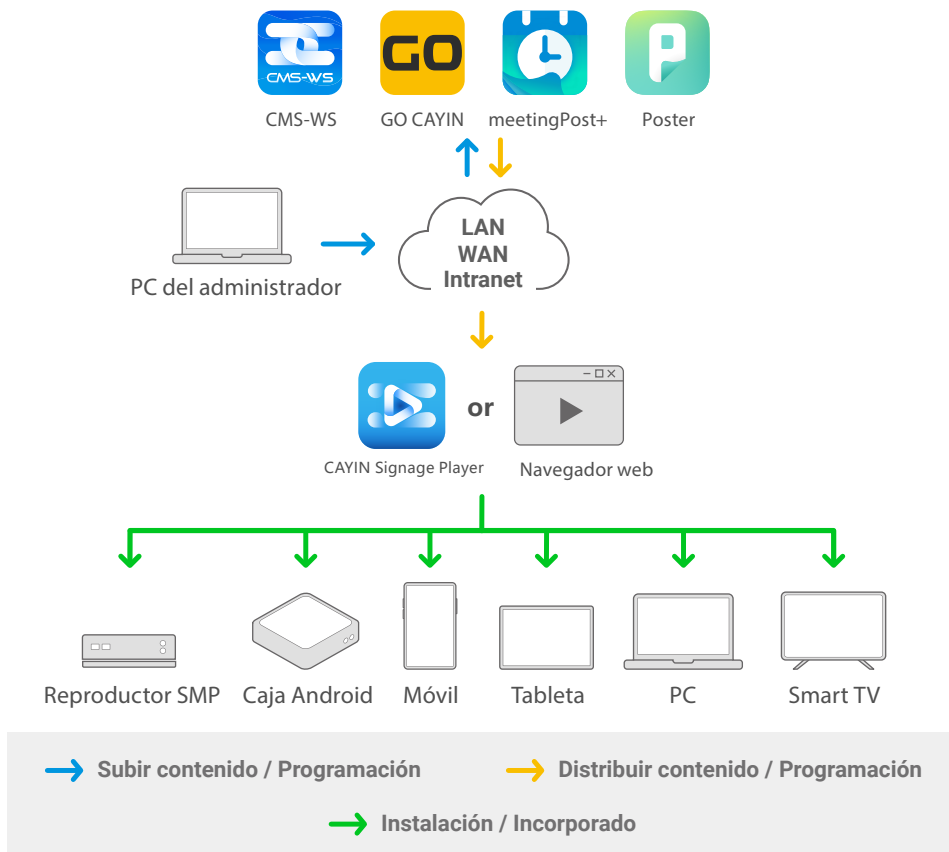
Sistema operativo	• Ubuntu 64 bits 22.04 LTS(*)+ CMS-WS
CPU	• Procesador Intel® 8th Core i3 o superior
GPU	• Intel® chip (compatible con Intel® Quick Sync Video)
Memory	• 4 GB RAM
Hard disk (HDD or SSD)	• 120 GB de espacio de disco duro disponible
Medio de Instalación	• puerto USB o lector DVD
Network	• Highspeed Internet access is essentielle

* Ubuntu es un sistema operativo basado en GNU/Linux y que se distribuye como software libre. Para más información contacta un representante de venta CAYIN.

PRUEBE DE FORMA GRATUITA CMS-WS

Esta prueba gratuita le otorga acceso a todas las funcionalidades del CMS-WS por 90 días. Durante el período de prueba, sólo puedes conectar 1 reproductor. Cuando esté listo para conectar todos los reproductores (hasta 1000 reproductores dependiendo de la licencia), simplemente contáctanos para adquirir la licencia y obtener un Número Serial para activar el software. No es necesario re-instalar CMS-WS.

System Structure



CAYIN Technology Co., Ltd.

3F., No. 57, Sec. 3, Zhongshan N. Rd., Zhongshan Dist., Taipei City 104, Taiwan TEL: +886-2-25951005 FAX: +886-2-25951050

sales@cayintech.com <https://www.cayintech.com>

CAYIN Technology
 CAYIN Technology
 CAYIN Technology
 @CayintechPress