

SuperReporter 2

广告计费报表制作、
效能分析的最佳帮手

特点

- 同时管理多个项目
- 随时依需求产生报表
- 监控播放器当前的状态
- 针对广告代理商提供所需报表
- 多面向的播放分析
- 二种报表汇出格式
- 自动排程产生报表

SuperReporter 2为专门针对相应数字告示系统设计的报表软件。管理者可藉由该软件，轻松分析大规模数字告示项目的播放成效，实时产生广告播放及系统状态报表。



SuperReporter 2 适用对象

数字告示媒体经营者：

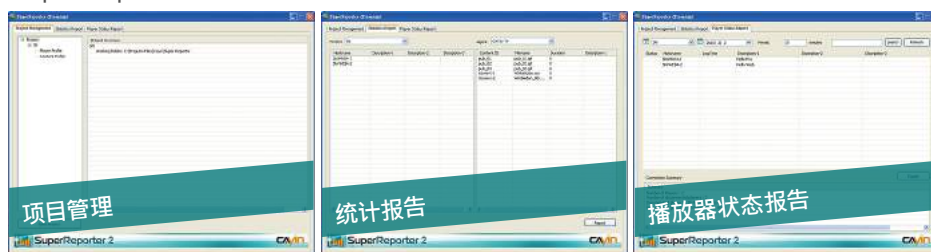
这套软件可以产生商业应用广告播放计价报表

数字告示系统使用者：

管理者可以轻松产生报表，做为定期效能检视的工具

使用者界面介绍

SuperReporter 2的使用者界面包含三个主要的操作区域：



编辑播放器及播放内容概况

预览统计图表，并产生完整的报表

监控播放器目前的日志接收状态及历史记录

项目管理

同时管理多个项目

管理人员可以同时管理数个不同的数字告示项目，并依个别项目

产生报表。这个分类功能亦可用依照地理位置、客户别、播放内容别、商业形态等方式管理播放器。



随时依需求产生报表

当有报表需求时，管理人员可以选择任何时间区段，随时进行分析并产生报表。



监控播放器目前的状态

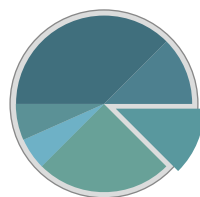
SuperReporter 2能藉由日志记录(log)的活动状态来看SMP播放器现况，若该软件无法接收到SMP播放器的日志，将会在播放器状态表显示警告标志，以协助管理者厘清问题并尽速解决。

播放器状态报表

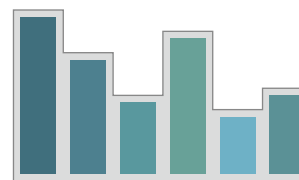
Status	Hostname	Log Time	Discription-1
⚠	SN-PRO4-1		
⚠	SN-WEB4-2		
	TP-PROPLUS-1		
	TP-PROPLUS-2		
⚠	QR-WEB3-1		

三种主要的报表形态

圆饼图



柱状图



表格/数值



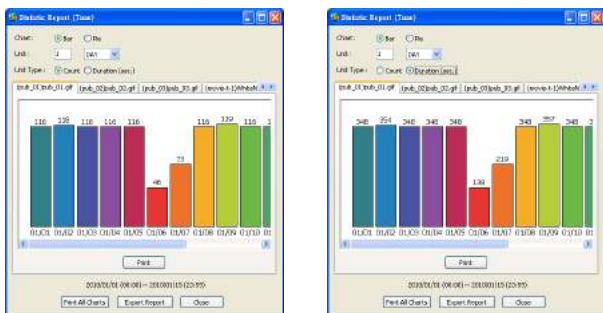
播放报表

针对广告代理商提供所需报表

管理者可以立即过滤不同的内容来源，并且为特定的广告代理商或者内容供应商产生报表。

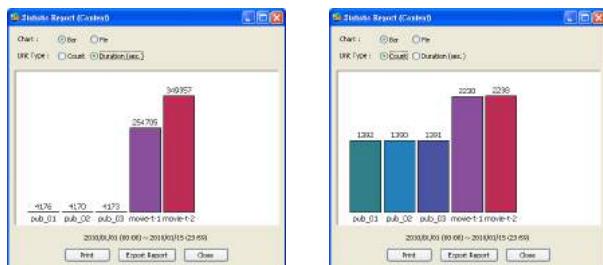
多面向的播放分析

管理者可以下面二种方法，预览特定期间的报表：



时间别比较图表

使用者可以每天或每小时为基准，查看每个多媒体文件的总播放次数及总播放时间



文件间比较图表

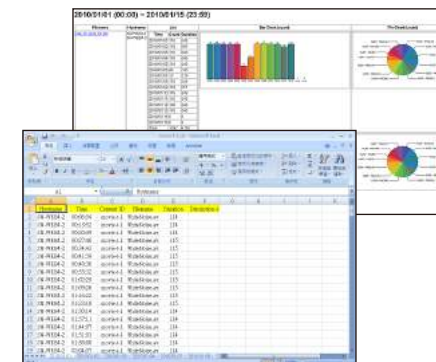
使用者可以比较不同文件间，总播放次数及总播放时间

二种报表汇出格式

•HTML:所有的统计数字及图表可以被汇出为HTML的档案格式。管理者可以轻松透过网络与广告客户、广告代理商或其它使用者分享报表。

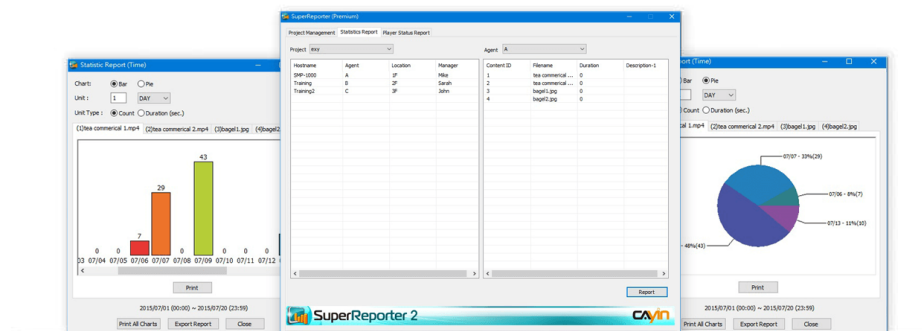
•Excel:SuperReporter 2可以汇出Excel档案，在档案中详细列出所有播放纪录。管理者可以根据这些原始资料，做进一步的

枢纽分析等进阶处理，并且更弹性地产生自己的分析报表。



自动排程产生报表

SuperReporter 2可以搭配Windows®的「排定的工作」或是批次执行档，每天或每周自动产生并寄送报表到指定的电子邮件信箱。例如，管理者可以设定系统在每个月的第一天，产生上个月的报表，并自动寄出电子邮件给该项目负责人，同时储存副本在管理者的计算机里。



系统需求

操作系统	Windows® XP, Windows® Vista, Windows® 7, Windows® 8, Windows® 10 或 Windows® 11
屏幕分辨率	建议采用1024 x 768或更高之屏幕分辨率
处理器	与Intel® Pentium® 4兼容或以上等级之CPU
内存	最少需512 MB内存·建议1024 MB及以上之内存空间
硬盘	程序及设定需10MB硬盘空间· 日志记录需20GB及以上的空间

- * 铠应科技保留不经事先通知而改变本产品规格及其它信息的权利
- * 本型录中提及之各公司产品、名称或注册商标均属于其合法注册公司所有
- * 本软件的购买方式·采用授权下载电子文件之模式·恕不附实体光盘

系统架构

