



精巧型4K UHD数字告示播放器

SMP-2200



特点

- 配備 2 個 HDMI 與 1 個 VGA 輸出，可連結兩面螢幕同時播放
- 提供三種播放模式，以呈現區塊，單一節目或播放清單
- 支援 4K UHD 影片、Flash® 動畫、HTML5、CSS3、天氣、社群網站等
- 無限制個數的影片區塊、圖片區塊與跑馬燈區塊
- 支援四種螢幕訊號輸出模式：單一、複製、延伸、分開模式
- 靈活的彈性排程功能，可針對一次、每天、每周、每月或每年的時間單位編輯管理
- 可直接從 SMP 播放器或您的計算機設計專屬的模版內容
- 免費豐富的資源庫和雲端資源
- 支援雙區域網路連接埠，強化資訊安全與進階管理

立即可用数字告示播放器

SMP-2200播放器除配备工业级计算机硬件外，更内建专业的数字告示软件SMP-NEO2，可满足客户多元的数字告示应用需求。SMP-2200搭配SMP-NEO2能运作顺畅，让您在享受无缝用户体验的同时，更可直接透过计算机的网页浏览器开启管理接口，不需再额外安装软件。

独特的双屏幕显示大幅扩展应用范围

一台SMP-2200数字告示播放器可同时控制直立或横式的二台屏幕，并支持大部分主流，或是自定义的屏幕分辨率。SMP-2200更支持以下四种讯号输出模式，以提供更弹性的显示方式组合：

- A** 单一模式：连接到一台屏幕
- A A** 复制模式：两台屏幕呈现完全相同的内容
- A B C** 延伸模式：两台屏幕并排在一起，能将单一内容跨屏幕呈现
- A B** 分开模式：两台屏幕呈现不同播放内容

直觉式智能型排程管理

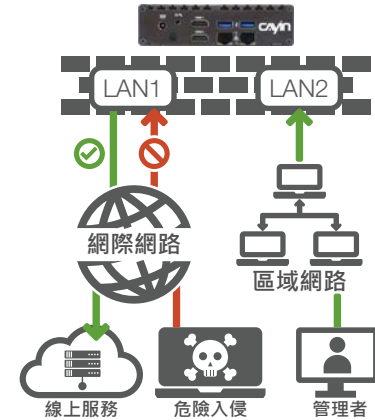
多元的排程选择，让您更能随心所欲的安排播放时程！您可安排一次性的活动，或根据每天、每周、每月及每年的时间区设定周期性排程。更可以指定一个日期、时间区段、甚至针对一个月当中某一周的特定一天设定排程，例如五月第二周的星期天。另外用户更可根据位置来设定排程，以大幅增加排程灵活应用的弹性。



SMP-2200提供月历和列表两种浏览模式，提升您管理排程的效率。除了直接于SMP多媒体播放器上编辑内容排程，您更可以透过CMS服务器，将分散各地的SMP播放器划为群组，统一由中央控管各个播放器的排程。

雙區域網路連接埠與防火牆功能強化資訊安全

SMP-2200配有兩個區域網路連接埠 (LAN Port)，可透過內建最新的防火牆功能，將其一連接埠接上網際網路，設為對外專用；另一連接埠接上區域網路，由管理者登入管理介面，使對外連線之網路連接埠免於被駭客入侵之危險，而管理者亦可於安全的區域網路內管理SMP播放器。此項領先業界的設計，為大規模數位看板專案的建置，提供更彈性、安全的網路架構規劃。



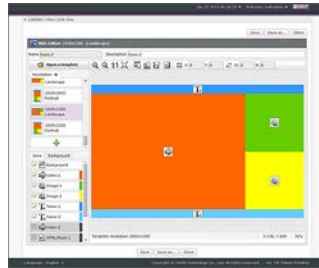
传达实时且丰富的多媒体信息

SMP-2200支持各种主流的多媒体格式，并可播放4K UHD影片、Flash®动画、HTML5、CSS3、JavaScript、图片、音乐和文字跑马灯。除了丰富的影音宣传功能，更支持各类实时内容，如新闻、天气、社群网站、影音串流或网页上的特定讯息，这些都将成为丰富数字告示内容的最佳选择。



两种轻松灵活版型制作方式

透过SMP-NEO2、SMP-2200的使用者能直接由网页的版型编辑器 (Skin Editor) 自由地调整各区块的大小以及位置。除此之外，有经验的网页设计师也可以使用任何网页与Flash编辑工具，制作全网页播放，赋予设计师最大的弹性，创作丰富、高质量的多媒体影音。

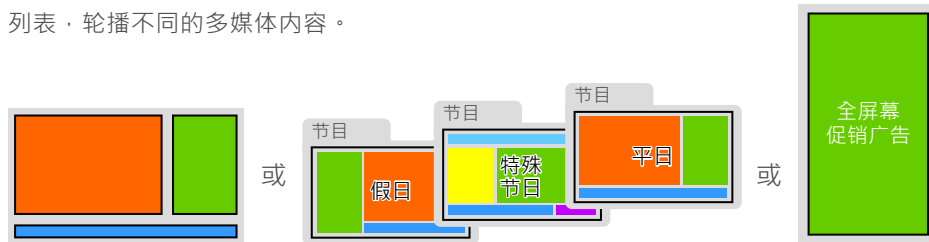


支援多點觸控，操作人性化

SMP播放器能與 HID 相容的觸控螢幕搭配應用，支援多點觸控功能，並內建常用觸控手勢，例如：網頁的放大、縮小、滑動、換頁等動作，讓數位看板的互動方式更加直覺化、人性化。您也可以自行開發手勢效果，貼合行業特殊應用，加深目標客群的參與感。

满足多元影音需求的全方位播放器

SMP-2200支持三种播放模式，能满足各种情境及场合的应用。您可选择将屏幕划分成数个区块，每一个区块可拥有独立的排程与设定。您也可将所有区块打包成一个节目，并在特殊季节或节日使用。若想用全屏呈现数字海报效果，您更可透过编辑播放列表，轮播不同的多媒体内容。



利于延伸整合的弹性平台

SMP-2200能与其它外部装置整合，以贴近多样市场的应用需求。举例来说：



触摸屏：

搭配USB HID兼容的触摸屏，可以轻松延伸为交互式数字告示。



RS-232:

支持开/关屏幕、调整屏幕亮度并控制如灯具、控制面板等其它装置。



行动装置：

使用手机或平板切换播放列表。



网页服务器及数据库：

拥有强大的弹性与网页服务器服务 (RSS、天气信息、Twitter等) 及数据库进行整合，如与锐应xPost的延伸整合应用。

丰富的资源库与云端资源

透过资源库的概念，您可以更有系统的管理各种多媒体素材，包括影片档案、字型、时钟、面板、节目与播放列表。您也可自行上传所需字型，或从锐应云端服务免费下载最新模板资源，丰富您的播放内容。



系统规格

系统软件	SMP-NEO2 v3.0	
内容更新	区块型	<ul style="list-style-type: none"> • 能直接从SMP播放器或您的计算机中，使用铠应版型编辑器 (Skin Editor) 来建立版型 • 屏幕区块： <ul style="list-style-type: none"> • 影片区块 x 2 (影片檔 / 串流 / 声音) • HTML区块 x 3 • 图片区块 x 2 • 跑马灯区块 x 2 • 时钟区块 x 1 • 背景图片 x 1
	全屏幕	<ul style="list-style-type: none"> • 使用任何一种网页编辑工具，即可制作无限制个数的影片区块、图片区块与跑马灯区块的HTML网页 (*取决于硬体规格)
多媒体影音播放	播放模式	<ul style="list-style-type: none"> • 三种选择：面板、节目、播放列表
	网页	<ul style="list-style-type: none"> • 浏览器：Firefox (v52.8 Linux build) • 网页语言：支援 HTML 5⁽¹⁾、JavaScript與RSS/ATOM Feed • 外挂：Adobe® Flash® Player (V 24, Linux build)、铠应多媒体播放器 (影片和声音)、铠应文字跑马灯、铠应图片投影片 • 内容：呈现完整或部分HTML/Flash档案、远程URL、天气、社群网站 (例如Twitter) 或整合用户网页服务器与数据库
	影音串流	<ul style="list-style-type: none"> • 铠应RTB (MPEG4-TS, MPEG2-TS; 位元率：1~5 Mbps) • RTSP (codec: H.264; 位元率：1~20Mbps) • RTP (MPEG-2, MPEG-4, 位元率：1~10 Mbps) • HTTP/MMS

⁽¹⁾ 兼容性是根据内建的Firefox浏览器。

多媒体影音播放	影片檔	<ul style="list-style-type: none"> • 文件格式：MPEG (MPG, VOB), AVI (H.264), WMV, WMA, MP3, MP4 • 转码格式：MPEG-1/2, MPEG-4 ISO, WMV 7/8/9, H.264 • 档案比特率：1080p影片可達 30 Mbps (MPEG2, MPEG4, WMV, H.264)；4K UHD影片可達15Mbps (H.264, H.265) • 分辨率：最高至4K UHD@30Hz
	声音档	<ul style="list-style-type: none"> • 文件格式：WMA, MP3 • 转码格式：MP3, WMA 7/8
	图片文件	<ul style="list-style-type: none"> • 文件格式：JPEG/GIF/BMP
	预览	<ul style="list-style-type: none"> • 播放仿真器：图片、HTML/Flash、远程URL、跑马灯（注：预览功能仅供参考，以实际播放画面为主。） • 档案预览：图片與影片檔案可顯示縮圖，方便檔案選擇
排程	播放	<ul style="list-style-type: none"> • 近端与中央排程：直接于SMP多媒体播放器中编辑内容排程，或透过CMS服务器，将各SMP播放器划分群组，统一由中央控管排程 • 浏览模式：月历或清单 • 排程模式：一次、每天、每周、每月、每年及位置 • 播放类型：能编辑各区块独立排程，或以全屏幕呈现
	屏幕、声音与系统	<ul style="list-style-type: none"> • 设定排程以开启 / 关闭屏幕，调整SMP的音量或重启系统
内容更新	方式	<ul style="list-style-type: none"> • 在线（手动）：FTP、网络上的芳邻、SMP的网页管理接口 (Web Manager) • 在线（自动）：铠应CMS服务器 • 脱机：USB储存装置
系统设定	语言	<ul style="list-style-type: none"> • 用户接口：中文（繁体）、中文（简体）、英文、法文、德文、义文、西文、葡文、俄文、波兰文、日文、泰文 • 跑马灯支援：UTF-8字符编码；能使用默认字型或上传TTF fonts⁽²⁾。

⁽²⁾ 铠应不保证SMP-NEO2能与所有字型档案兼容。

系统设定	屏幕	<ul style="list-style-type: none"> • 支持屏幕分辨率：640x480, 800x600, 1024x768, 1152x864, 1280x720 (720p), 1280x768, 1280x1024, 1360x768, 1366x768, 1600x900, 1600x1200, 1680x1050, 1920x1080, 1920x1200, 1920x1440, 3840x2160 (30Hz, 單一 / 複製)；支援使用者自訂螢幕解析度，最高至單邊4096 • 直立式屏幕模式：支持90度与270度屏幕旋转 • 四种讯号输出模式：单一、复制、延伸、分开模式 • 支援检测EDID/DDC参数 • 支持屏幕保护程序功能 • 支持搭配USB HID兼容的触摸屏
	时间	<ul style="list-style-type: none"> • 手动设定系统时间，或自动与NTP服务器校时
	位置	<ul style="list-style-type: none"> • 透过GPS追踪SMP的目前位置，或是于Google地图上显示其静态位置
远程诊断与维修	硬件监控	<ul style="list-style-type: none"> • 检视CPU温度与使用率、内存(DRAM)及系统磁盘
	系统日志 (Log)	<ul style="list-style-type: none"> • 根据系统状态产生日志档案 • 能选购SuperReporter 2以产生进阶播放报表
	系统更新	<ul style="list-style-type: none"> • patch与firmware更新通知
	自我修复	<ul style="list-style-type: none"> • 能够重启 / 关机 / 恢复系统，并远程备份 / 复原设定
网络	协定	<ul style="list-style-type: none"> • 支持静态IP与动态IP (DHCP) • 支援 HTTP, HTTPS, SMB, ICMP, RTP, RTSP, MMS, SYSLOG, NTP, FTP • 内建防火牆管理
资源	云端基础	<ul style="list-style-type: none"> • 于资源库及在线资源中提供模板和各种多媒体素材
Web Manager	建议浏览器	<ul style="list-style-type: none"> • IE 11 或新版 · Chrome 71 或新版 · Firefox 56 或新版

硬件规格

CPU	• INTEL® Apollo Lake Dual-Core 处理器
尺寸	• 129 (W) x 109.4 (D) x 34 (H) 公厘
重量	• 0.9 Kg
网络	• 10/100/1000 Mbps以太网网络 • 802.11 b/g/n/ac Wireless 无线网络 (选购) • 3G/4G 网络 (选购)
储存装置	• SSD 60GB (可选购升级至 256GB)
支持外接储存装置	• 是 (可扩充至4TB)
视讯输出	• HDMI x 2 • VGA x 1
音源输出	• Phone Jack (模拟讯号) • HDMI Audio (数字讯号)
支援影音串流	• HDMI影音撷取卡(USB UVC兼容装置·格式:MJPEG)*
电源	• 100~240V AC (外接电源供应器) • DC 12V, 3A
其他外围接口	• RS-232 (COM) x 1 • USB 3.0 x 4
外围配件	• 壁挂架
安规认证	• CE, FCC, RoHS, CB, BSMI

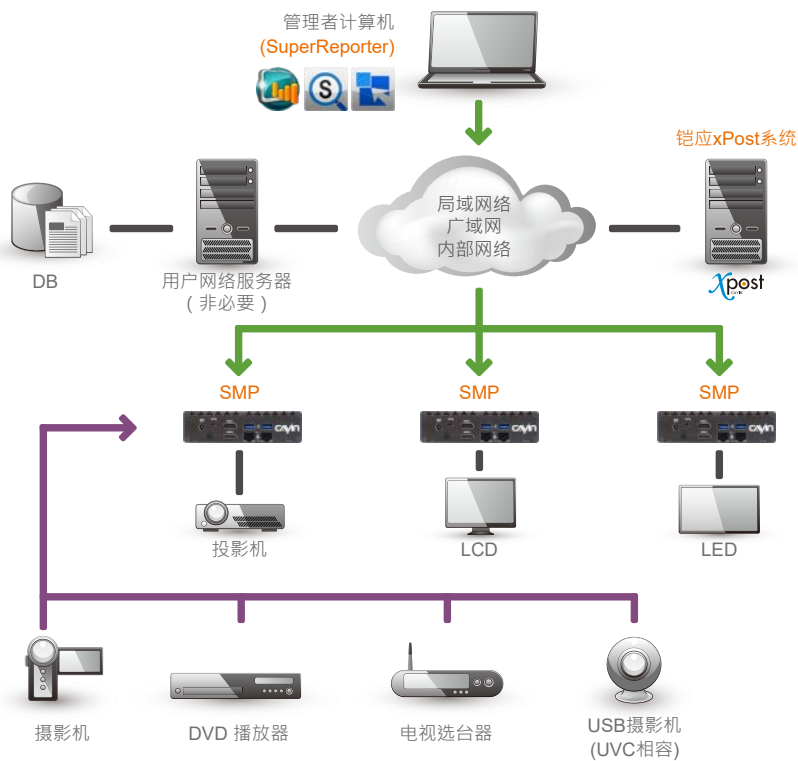
* 详细规格请参阅线上说明手册。



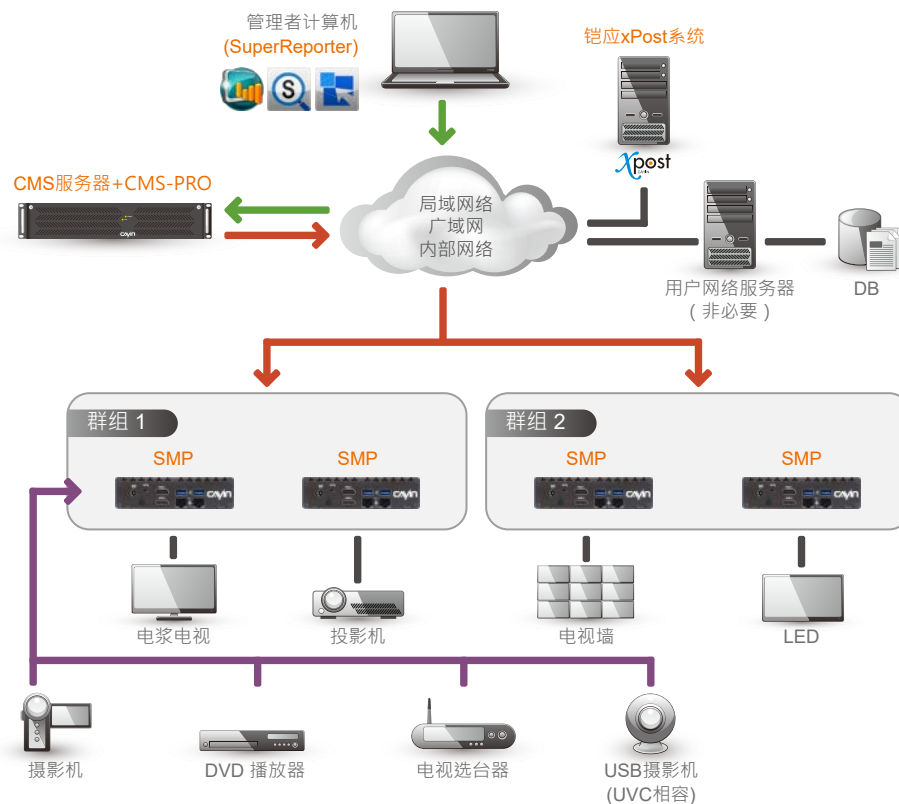
- 1 电源接头
- 2 Audio-out
- 3 HDMI x 2
- 4 USB x 2
- 5 以太网网络
- 6 电源开关
- 7 RS-232
- 8 USB x 2
- 9 VGA

系统架构

联网单机播放的数字告示播放器



主从架构下的数字告示网络 (CMS服务器 + SMP数字告示播放器)



铠应科技股份有限公司

台湾104台北市中山区林森北路577号8楼之2 电话：+886-2-25951005 传真：+886-2-25951050

salescn@cayintech.com https://www.cayintech.com/cn

f CAYIN Technology in CAYIN Technology t @CayintechPress

DP2200CN210805