



进阶型数字广告牌专用内容管理服务器

CMS-60

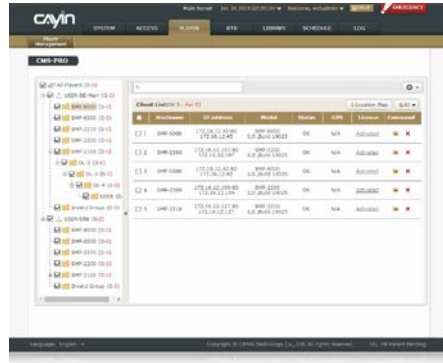


特点

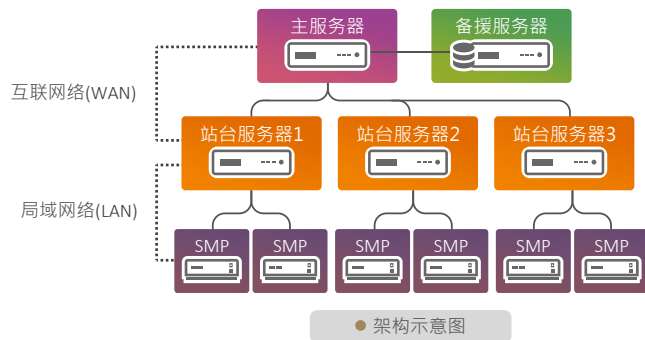
- 最多可同时更新250台SMP播放器的内容
- 轻松自管理接口切换主服务器、站台服务器与备援服务器三种角色，提供项目设计更大弹性
- 弹性的中央排程功能，针对一次、每天、每周、每月或每年的时间单位编辑管理
- 管理者能于一个画面同时监控15台SMP播放器播放现况（需搭配CMS-PRO）
- 支持管理者进行大规模SMP播放器同步设定（需搭配CMS-PRO）
- 点两下即可广播紧急讯息
- 一次性投资，为经营自有数字告示网络的首选

有效管理多台数字告示播放器

一台CMS-60服务器最多可以同时管理250台SMP数字告示播放器。所有连接到CMS服务器的SMP播放器，皆可透过网页管理接口监控。您不需要逐台设定播放器，即可一次完成多台播放器的管理。透过启用位置 / GPS功能，管理者更能于Google地图上，轻松总览所有播放器目前的位置与联机状况。



服务器角色分工设计



管理者能轻松从CMS服务器的管理接口自由切换三种角色：主服务器、站台服务器与备援服务器。当主服务器断线或当机时，备援服务器第一时间主动接手。服务器角色分工的设计能

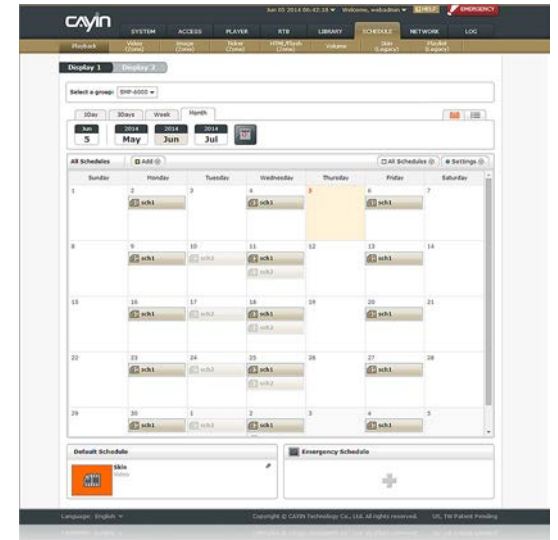
达到管理分工、带宽节省、内容备份、与不断线服务的目标，让各企业易于量身规划适合的网络架构，更可满足由小至大各规模长期营运下对于稳定性的需求。

五层式群组管理

管理人员最多可以建立五层群组，系统化地管理SMP数字告示播放器的内容更新及项目排程。CMS服务器将会集中管理所有播放器的播放列表，并且将播放内容自动同步更新到指定的播放器群组中。你可以依照需求，为不同群组中各阶层的排程设定优先级。

智能型排程管理

您可安排一次性的活动，或根据每天、每周、每月及每年的时间区，编辑所有SMP播放器群组的周期性排程。另外也可根据位置来设定排程，以大幅增加排程灵活应用的弹性。SMP播放器会遵循CMS服务器所指派的排程内容，自动播放多媒体节目。CMS提供月历和列表两种浏览模式，强化您的排程管理。



实时影音串流

CMS-60可以利用外接HDMI影像撷取卡（另售），透过局域网广播（Broadcasting）、多播（Multi-casting）、或一对一传送（Uni-casting）的方式，传递实时串流数据到SMP播放器上，提供最新的多媒体娱乐信息给数字告示网络。

丰富的资源库与云端资源

透过资源库的概念，您可以更有系统的管理各种多媒体素材，包括影片档案、字型、时钟、面板、节目与播放列表。您也可自行上传所需字型，或从锐应云端服务免费下载最新模板资源，丰富您的播放内容。

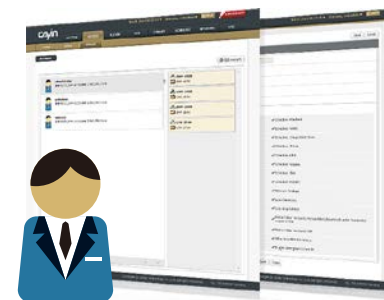


一次性投资

一旦您购买CMS服务器，不论服务器所管理的播放器数量为何，您都不必因新添购SMP多媒体播放器，再额外支付其它授权费用。此为经营自有数字告示网络的最佳解决方案。

安全的分权管理

管理人员可以建立多个用户帐户，并且针对每个帐户设定不同的访问权限。用户必须输入用户名及密码，才能进入用户接口和开启多媒体文件夹。



多重管道更新内容

多媒体内容可以透过FTP及网络上的芳邻方式更新。您也可于CMS用户接口的资源库中，直接上传或删除档案。

实时广播紧急讯息

點選两下，您即可启动警示机制，并针对特定群组或所有群组广播紧急事件讯息。紧急讯息可以透过如文字、图片、影片、网页、Flash...等多种格式呈现。

CMS-PRO 进阶选购功能



播放器信息全检视

能一次检视多台播放器详尽的系统信息、记录文件(log)与内容更新状态，不需要再另外联机登入各个播放器的管理接口。



多播放器批次设定

当管理者需进行大规模SMP播放器的设定时，可先选定一台基准SMP播放器，再将同群组中其他选定的播放器依基准同步设定。



监控播放现况

管理者能于一个画面同时监看15台SMP播放器正在播放的清单、档案，并预览实时播放的画面，确实掌握各数字告示项目现况。



实时警示机制

当SMP播放器与CMS服务器失去联机时，系统将会标示机器异常警示，并实时（或依照设定的时程），自动发送警示电子邮件至所有预定接收的管理者。

系统规格

系统软件	CMS V11.0	
登入管理	用户帐户	• 建立多个用户帐户，并且针对每个账户设定不同的访问权限
	权限	• 透过用户名称及密码，设定进入用户接口和开启多媒体文件夹的权限
多媒体播放器管理	用户接口	• 以树状清单列出由CMS管理的所有SMP播放器
	群组管理	• 建立五层群组以有效管理及监控所有SMP播放器的运作状态
	位置	• 启用SMP播放器的位置功能，即可于Google地图上总览所有播放器的位置
内容更新与管理	用户接口	• 以图标及列表两种浏览模式管理档案，并利用档案过滤功能选择特定档案
	方式	• 透过FTP、网络上的芳邻、CMS的网页管理接口 (Web Manager) 上传档案至CMS
	数量	• 最多可同时更新250台SMP播放器的内容
	同步来源	• 在CMS中建立档案夹与子档案夹，储存与管理多媒体档案
	同步目标	• 指定每个多媒体档案所属群组，并将播放内容自动同步更新到指定的播放器群组中
	媒体类型	• 同步更新播放列表、面板、节目、字型、时钟和所有位于CMS多媒体档案夹内的档案到SMP播放器中
	支援影音串流 ⁽¹⁾	<ul style="list-style-type: none"> • 支援HDMI影音撷取卡：USB UVC兼容装置 • Codec：Motion JPEG (MJPEG) 与 YUYV • 分辨率：最高至720p (1280×720) @60fps
中央排程	播放	<ul style="list-style-type: none"> • 浏览模式：月历或清单 • 排程模式：一次、每天、每周、每月、每年或位置 • 播放类型：能于主要排程中编辑排程项目，并进阶于次要排程，编辑面板播放模式时各区块的排程 • 媒体类型：排程项目包含面板、节目、播放列表、影片、图片、跑马灯或HTML/Flash
	紧急广播	• 透过面板、节目、播放列表、影片、图片或HTML/Flash呈现紧急讯息
	音量	• 设定排程以调整SMP的音量
系统设定	語言	<ul style="list-style-type: none"> • 用户接口：中文 (繁体)、中文 (简体)、英文、法文、德文、义文、西文、葡文、俄文、波兰文、日文、泰文 • 跑马灯支援：UTF-8字符编码；能使用默认字型或上传TTF fonts⁽²⁾至指定群组
	時間	• 手动设定系统时间，或自动与NTP服务器校时

⁽¹⁾ 详细规格请参阅线上说明手册。 ⁽²⁾ 镓应不保证SMP-NEO能与所有字型档案兼容。 * 镓应科技将持续随技术之进步而改善产品与服务，并保留不经事先通知而改变本产品规格及其它信息的权利。

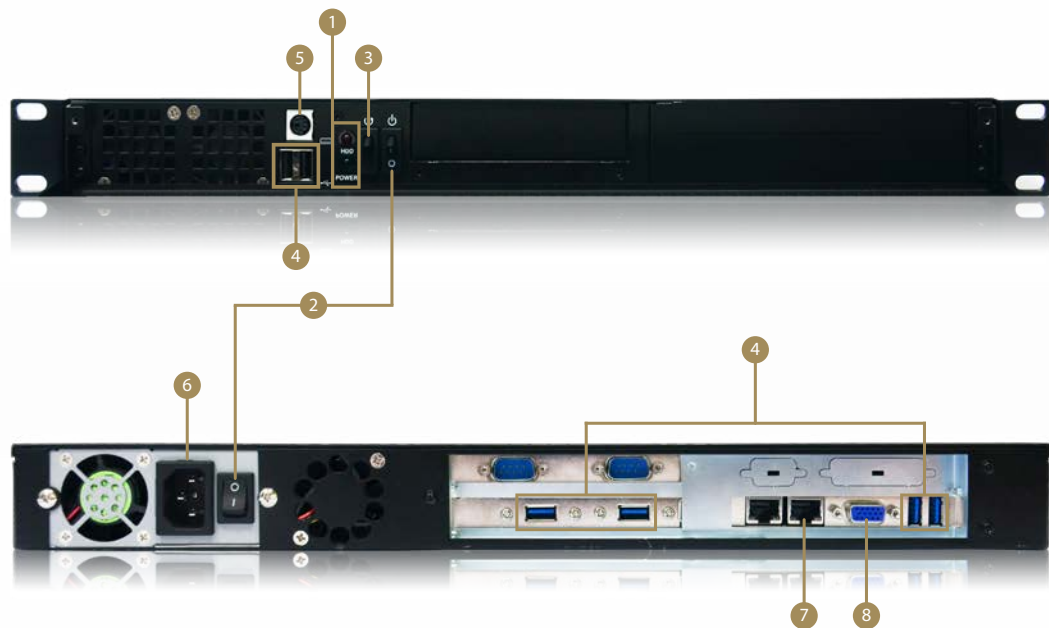
远程诊断与维修	硬件监控	• 检视CPU使用率、内存 (DRAM)及系统磁盘
	系统日志 (Log)	• 根据系统状态产生日志档案
	系统更新	• 更新档与韧体更新通知
	自我修复	• 能够重启 / 关机 / 恢复系统，并远程备份 / 复原设定
网络	协定	• 支持静态IP与动态IP (DHCP) • 支援IP, TCP, UDP, ICMP, HTTP, DHCP, RTB, SMB/CIFS, FTP
资源	云端基础	• 于资源库及在线资源中提供模板和各种多媒体素材
Web Manager	建议浏览器	• IE 11 或新版 · Chrome 71或新版 · Firefox 56或新版
CMS-PRO	播放器管理	• 检视SMP播放器系统信息、记录文件 (log) 与内容更新状态
	多播放器设定	• 可同时设定一台以上的播放器，包含多媒体内容、本地排程与系统设定
	监控播放现况	• 支持在同一画面监控至多15台SMP播放器内容
	实时警示机制	• 当系统侦测到联机异常时，自动发送警示电子邮件至所有预定接收的管理者 • 可立即或依预设时程发送警示邮件
	管理修补程序	• 手动同步修补程序或自动从在线资源服务器更新 • 立即更新修补程序至所选定之SMP播放器

⁽¹⁾ 铠应不保证SMP-NEO能与所有字型档案兼容。

硬件规格

尺寸	• 483 (W) x 450 (D) x 44 (H) 公厘；1U Rack	CPU	• 2.7G Hz 或更高
重量	• 8 公斤 (依购买型号不同可能有些微差异)	网络	• 10/100/1000 Mbps以太网网络
系统硬盘	• 3.5吋SATA硬盘 · 1TB (容量大小可依需求购买)	电源	• 100~240V AC
支援影音串流	• HDMI影音撷取卡 (USB UVC兼容装置 · 格式：MJPG)	安规认证	• CE/FCC certificate
视讯输出	• VGA D-SUB x 1		
其他外围接口	• USB 3.0 x 4; USB 2.0 x 2, PS/2 键盘 / 鼠标 x 1		

I/O 注释



- 1 电源与硬盘指示灯
- 2 电源开关
- 3 重新启动键
- 4 USB × 6
- 5 PS/2
- 6 电源接头
- 7 以太网
- 8 VGA

系统架构

